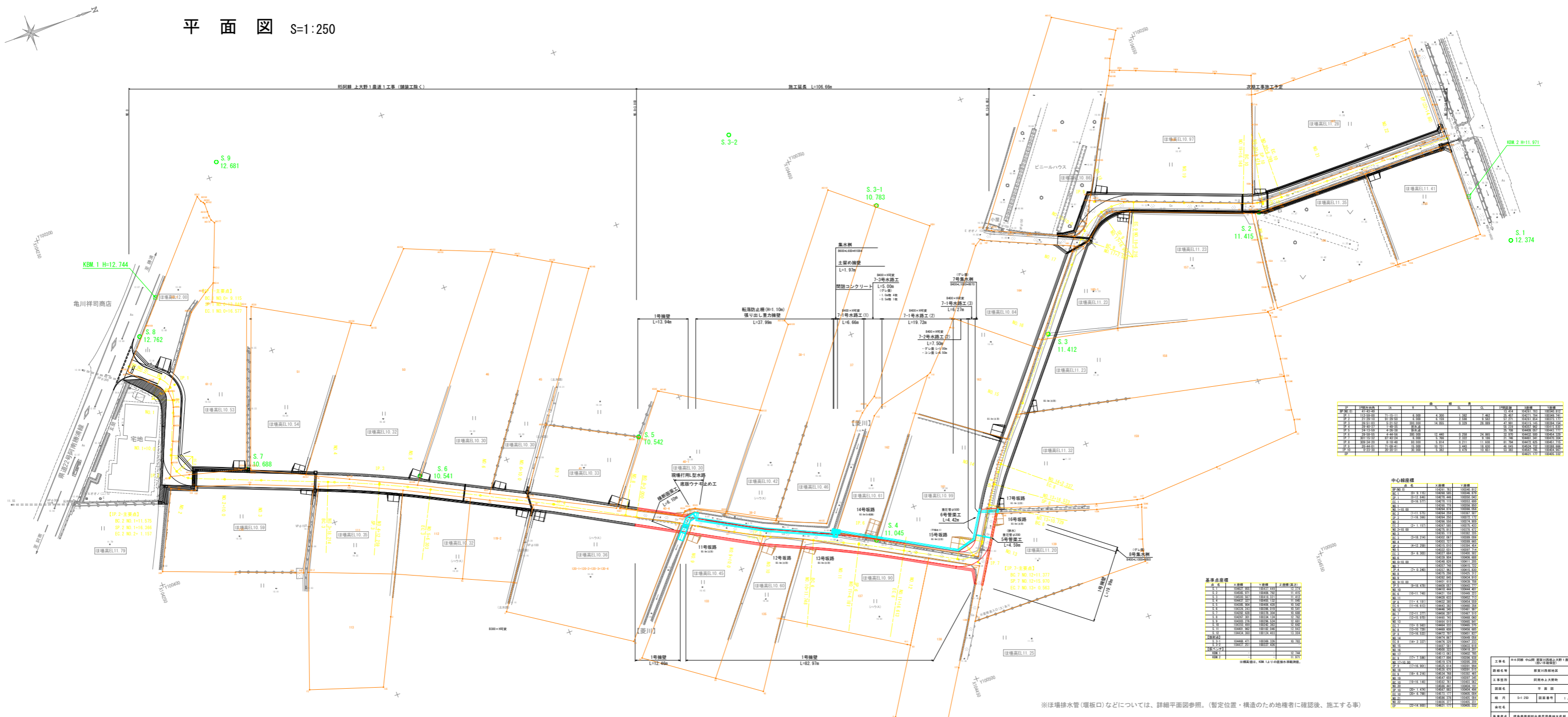


# 平面図 S=1:250



| 管種   | 管径   | 管長     | 管高   | 管底     | 管頂     | 管口     | 管底     | 管頂     |
|------|------|--------|------|--------|--------|--------|--------|--------|
| 1号排水 | φ100 | 13.94  | 0.30 | 10.54  | 10.84  | 10.54  | 10.54  | 10.84  |
| 2号排水 | φ100 | 10.54  | 0.30 | 10.24  | 10.54  | 10.24  | 10.24  | 10.54  |
| 3号排水 | φ100 | 10.783 | 0.30 | 10.483 | 10.783 | 10.483 | 10.483 | 10.783 |

| 管種   | 管径   | 管長     | 管高   | 管底     | 管頂     | 管口     | 管底     | 管頂     |
|------|------|--------|------|--------|--------|--------|--------|--------|
| 4号排水 | φ100 | 11.415 | 0.30 | 11.115 | 11.415 | 11.115 | 11.115 | 11.415 |
| 5号排水 | φ100 | 11.412 | 0.30 | 11.112 | 11.412 | 11.112 | 11.112 | 11.412 |
| 6号排水 | φ100 | 11.045 | 0.30 | 10.745 | 11.045 | 10.745 | 10.745 | 11.045 |

| 管種   | 管径   | 管長     | 管高   | 管底     | 管頂     | 管口     | 管底     | 管頂     |
|------|------|--------|------|--------|--------|--------|--------|--------|
| 7号排水 | φ100 | 11.415 | 0.30 | 11.115 | 11.415 | 11.115 | 11.115 | 11.415 |
| 8号排水 | φ100 | 11.412 | 0.30 | 11.112 | 11.412 | 11.112 | 11.112 | 11.412 |
| 9号排水 | φ100 | 11.045 | 0.30 | 10.745 | 11.045 | 10.745 | 10.745 | 11.045 |

※ほ場排水管(堰板口)などについては、詳細平面図参照。(暫定位置・構造のため地権者に確認後、施工する事)

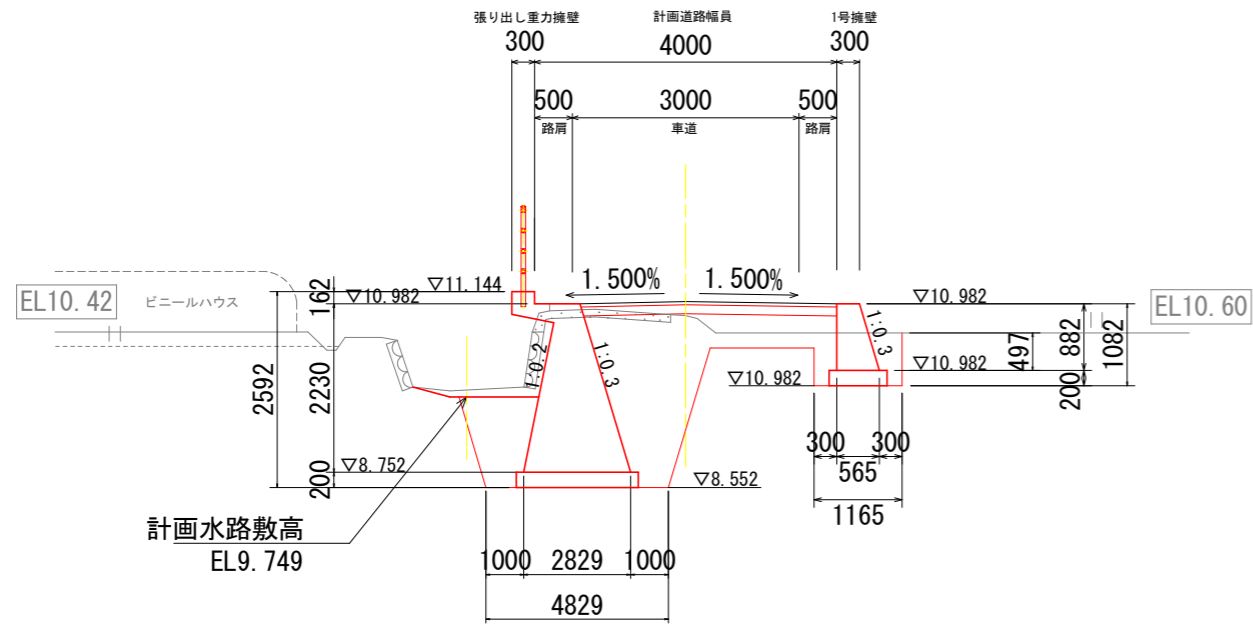


標準断面図

S=1:50

NO. 10

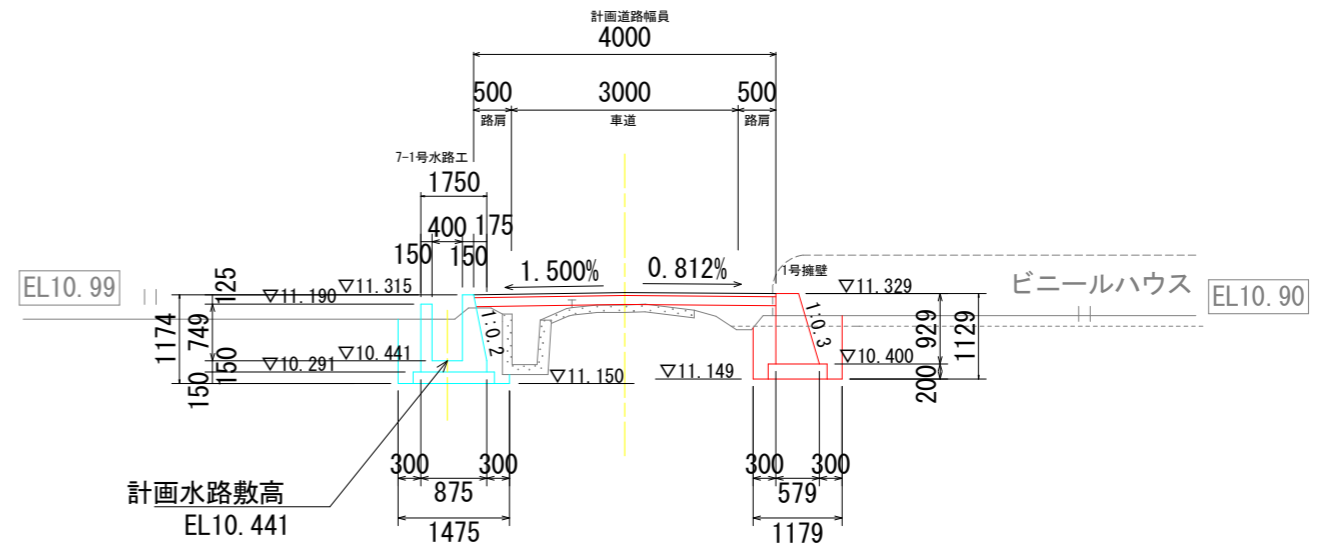
GH=10.826  
FH=11.012



DL=5.000

NO. 12

GH=11.180  
FH=11.345

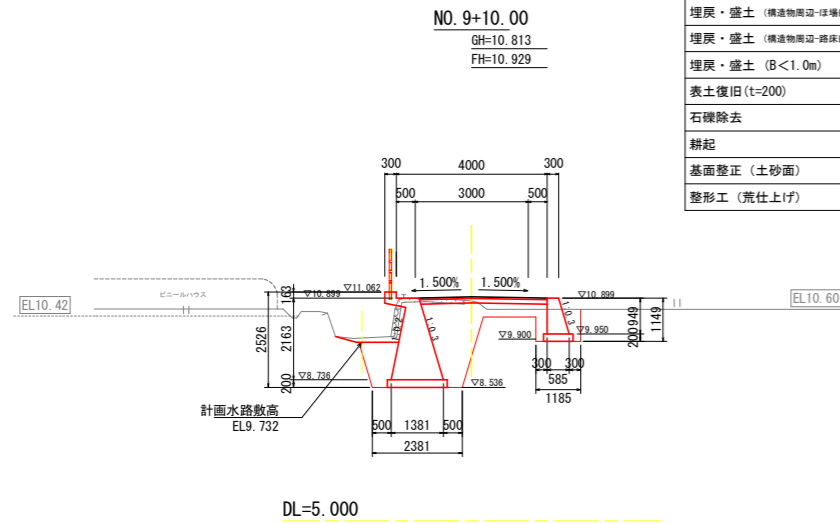


DL=5.000

|      |                                  |      |         |
|------|----------------------------------|------|---------|
| 工事名  | R6阿耕 中山間 那賀川西部上大野1農道2工事 (担い手確保型) |      |         |
| 路線名等 | 那賀川西部地区                          |      |         |
| 工事箇所 | 阿南市上大野町                          |      |         |
| 図面名  | 標準断面図-2                          |      |         |
| 縮尺   | S=1:50                           | 図面番号 | 03 / 16 |
| 会社名  |                                  |      |         |
| 事業者名 | 徳島県南部総合県民局農林水産部 (阿南)             |      |         |

# 横断面図 (1)

S=1:100

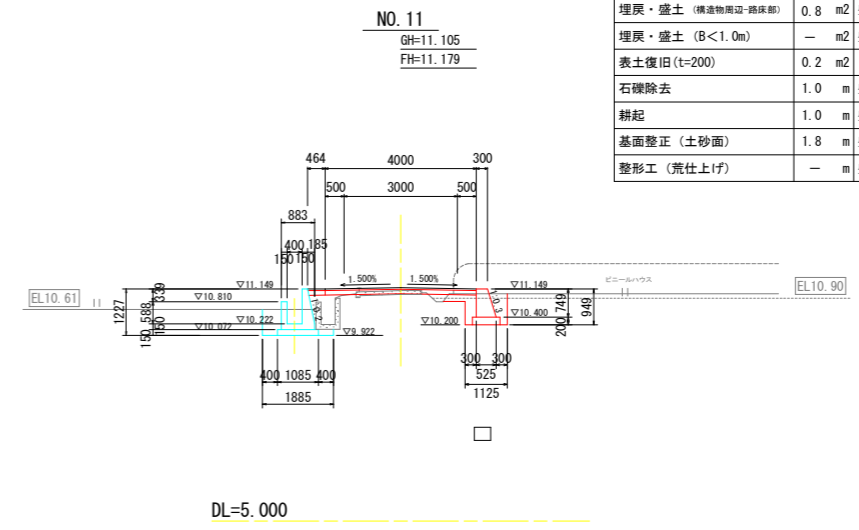


NO. 9+10.00  
GH=10.813  
FH=10.929

|                   |        |                    |        |
|-------------------|--------|--------------------|--------|
| 表土撤去 (t=200)      | 0.7 m2 | 【路床部】              |        |
| 床掘削 (土砂)          | 6.1 m2 | 盛土・埋戻 (B<1.0m)     | 0.4 m2 |
| 埋戻・盛土 (構造物周辺・路床部) | 0.7 m2 | 盛土・埋戻 (1.0≤B<2.5m) | 0.3 m2 |
| 埋戻・盛土 (構造物周辺・路床部) | 1.2 m2 | 盛土・埋戻 (2.5≤B<4.0m) | 1.0 m2 |
| 埋戻・盛土 (B<1.0m)    | 0.4 m2 | 盛土・埋戻 (B≥4.0m)     | — m2   |
| 表土復旧 (t=200)      | 0.1 m2 | 【路体部】              |        |
| 石礫除去              | 0.5 m  | 盛土・埋戻 (B<1.0m)     | 0.5 m2 |
| 耕起                | 0.5 m  | 盛土・埋戻 (1.0≤B<2.5m) | — m2   |
| 基面整正 (土砂面)        | 2.4 m  | 盛土・埋戻 (2.5≤B<4.0m) | — m2   |
| 整形工 (荒仕上げ)        | 3.2 m  | 盛土・埋戻 (B≥4.0m)     | — m2   |

※ 撤去・取壊しについては、別途計上

DL=5.000

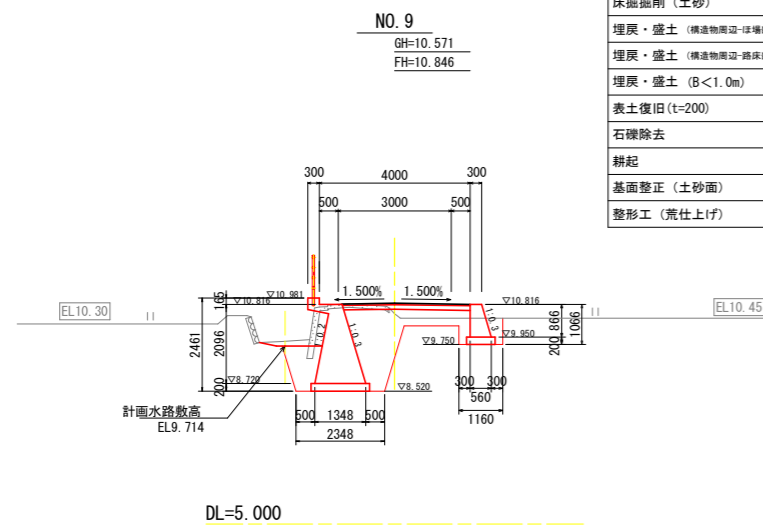


NO. 11  
GH=11.105  
FH=11.179

|                   |        |                    |        |
|-------------------|--------|--------------------|--------|
| 表土撤去 (t=200)      | 0.6 m2 | 【路床部】              |        |
| 床掘削 (土砂)          | 1.5 m2 | 盛土・埋戻 (B<1.0m)     | 0.3 m2 |
| 埋戻・盛土 (構造物周辺・路床部) | 0.4 m2 | 盛土・埋戻 (1.0≤B<2.5m) | — m2   |
| 埋戻・盛土 (構造物周辺・路床部) | 0.8 m2 | 盛土・埋戻 (2.5≤B<4.0m) | — m2   |
| 埋戻・盛土 (B<1.0m)    | — m2   | 盛土・埋戻 (B≥4.0m)     | — m2   |
| 表土復旧 (t=200)      | 0.2 m2 | 【路体部】              |        |
| 石礫除去              | 1.0 m  | 盛土・埋戻 (B<1.0m)     | — m2   |
| 耕起                | 1.0 m  | 盛土・埋戻 (1.0≤B<2.5m) | — m2   |
| 基面整正 (土砂面)        | 1.8 m  | 盛土・埋戻 (2.5≤B<4.0m) | — m2   |
| 整形工 (荒仕上げ)        | — m    | 盛土・埋戻 (B≥4.0m)     | — m2   |

※ 撤去・取壊しについては、別途計上

DL=5.000

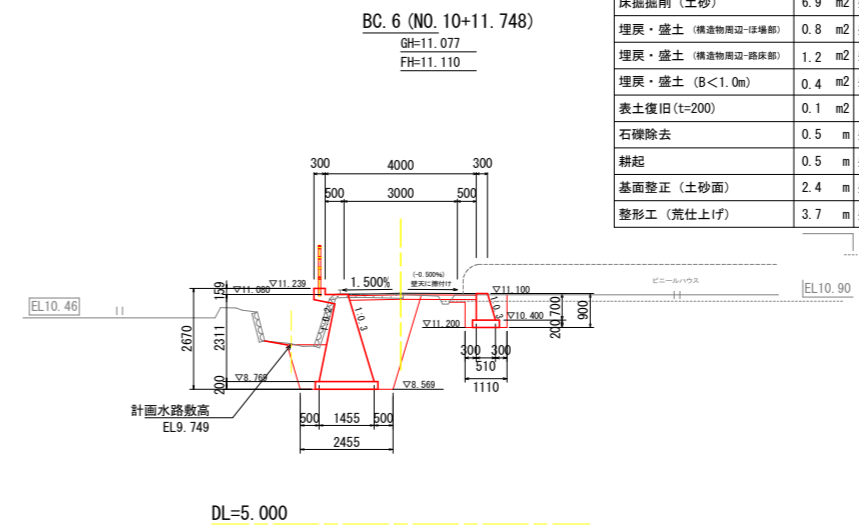


NO. 9  
GH=10.571  
FH=10.846

|                   |        |                    |        |
|-------------------|--------|--------------------|--------|
| 表土撤去 (t=200)      | 0.5 m2 | 【路床部】              |        |
| 床掘削 (土砂)          | 6.1 m2 | 盛土・埋戻 (B<1.0m)     | 0.5 m2 |
| 埋戻・盛土 (構造物周辺・路床部) | 0.7 m2 | 盛土・埋戻 (1.0≤B<2.5m) | — m2   |
| 埋戻・盛土 (構造物周辺・路床部) | 1.2 m2 | 盛土・埋戻 (2.5≤B<4.0m) | 1.1 m2 |
| 埋戻・盛土 (B<1.0m)    | 0.4 m2 | 盛土・埋戻 (B≥4.0m)     | — m2   |
| 表土復旧 (t=200)      | 0.1 m2 | 【路体部】              |        |
| 石礫除去              | 0.5 m  | 盛土・埋戻 (B<1.0m)     | 0.5 m2 |
| 耕起                | 0.5 m  | 盛土・埋戻 (1.0≤B<2.5m) | — m2   |
| 基面整正 (土砂面)        | 2.3 m  | 盛土・埋戻 (2.5≤B<4.0m) | — m2   |
| 整形工 (荒仕上げ)        | 3.1 m  | 盛土・埋戻 (B≥4.0m)     | — m2   |

※ 撤去・取壊しについては、別途計上

DL=5.000

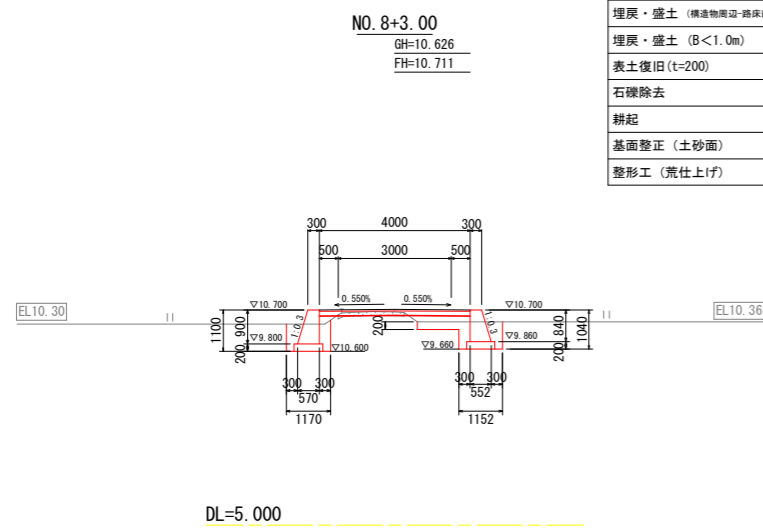


BC. 6  
GH=11.077  
FH=11.110

|                   |        |                    |        |
|-------------------|--------|--------------------|--------|
| 表土撤去 (t=200)      | 0.3 m2 | 【路床部】              |        |
| 床掘削 (土砂)          | 6.9 m2 | 盛土・埋戻 (B<1.0m)     | 0.4 m2 |
| 埋戻・盛土 (構造物周辺・路床部) | 0.8 m2 | 盛土・埋戻 (1.0≤B<2.5m) | 0.8 m2 |
| 埋戻・盛土 (構造物周辺・路床部) | 1.2 m2 | 盛土・埋戻 (2.5≤B<4.0m) | — m2   |
| 埋戻・盛土 (B<1.0m)    | 0.4 m2 | 盛土・埋戻 (B≥4.0m)     | — m2   |
| 表土復旧 (t=200)      | 0.1 m2 | 【路体部】              |        |
| 石礫除去              | 0.5 m  | 盛土・埋戻 (B<1.0m)     | 0.6 m2 |
| 耕起                | 0.5 m  | 盛土・埋戻 (1.0≤B<2.5m) | — m2   |
| 基面整正 (土砂面)        | 2.4 m  | 盛土・埋戻 (2.5≤B<4.0m) | — m2   |
| 整形工 (荒仕上げ)        | 3.7 m  | 盛土・埋戻 (B≥4.0m)     | — m2   |

※ 撤去・取壊しについては、別途計上

DL=5.000

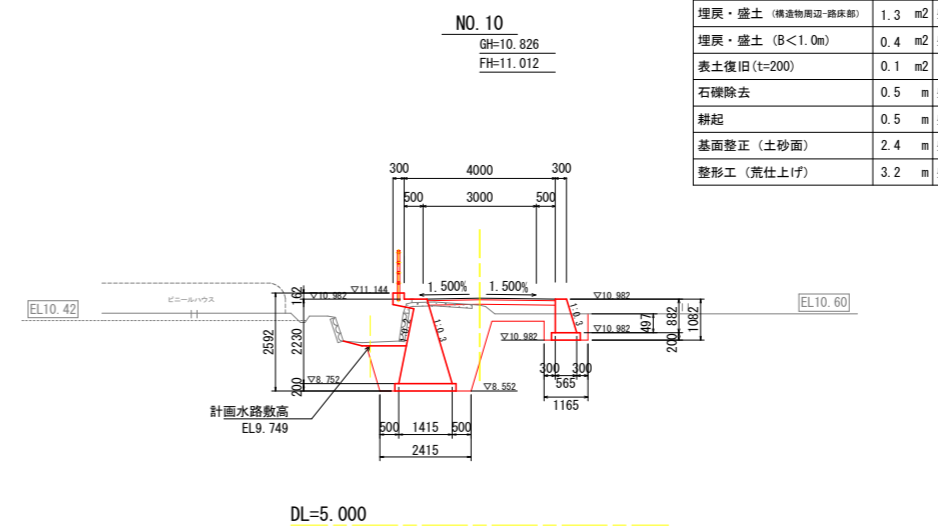


NO. 8+3.00  
GH=10.626  
FH=10.711

|                   |        |                    |        |
|-------------------|--------|--------------------|--------|
| 表土撤去 (t=200)      | 0.7 m2 | 【路床部】              |        |
| 床掘削 (土砂)          | 1.3 m2 | 盛土・埋戻 (B<1.0m)     | 0.1 m2 |
| 埋戻・盛土 (構造物周辺・路床部) | 0.3 m2 | 盛土・埋戻 (1.0≤B<2.5m) | 0.5 m2 |
| 埋戻・盛土 (構造物周辺・路床部) | 0.4 m2 | 盛土・埋戻 (2.5≤B<4.0m) | — m2   |
| 埋戻・盛土 (B<1.0m)    | — m2   | 盛土・埋戻 (B≥4.0m)     | — m2   |
| 表土復旧 (t=200)      | 0.2 m2 | 【路体部】              |        |
| 石礫除去              | 0.9 m  | 盛土・埋戻 (B<1.0m)     | — m2   |
| 耕起                | 0.9 m  | 盛土・埋戻 (1.0≤B<2.5m) | — m2   |
| 基面整正 (土砂面)        | 1.5 m  | 盛土・埋戻 (2.5≤B<4.0m) | — m2   |
| 整形工 (荒仕上げ)        | — m    | 盛土・埋戻 (B≥4.0m)     | — m2   |

※ 撤去・取壊しについては、別途計上

DL=5.000



NO. 10  
GH=10.826  
FH=11.012

|                   |        |                    |        |
|-------------------|--------|--------------------|--------|
| 表土撤去 (t=200)      | 0.7 m2 | 【路床部】              |        |
| 床掘削 (土砂)          | 6.1 m2 | 盛土・埋戻 (B<1.0m)     | 0.7 m2 |
| 埋戻・盛土 (構造物周辺・路床部) | 0.7 m2 | 盛土・埋戻 (1.0≤B<2.5m) | 0.3 m2 |
| 埋戻・盛土 (構造物周辺・路床部) | 1.3 m2 | 盛土・埋戻 (2.5≤B<4.0m) | 1.0 m2 |
| 埋戻・盛土 (B<1.0m)    | 0.4 m2 | 盛土・埋戻 (B≥4.0m)     | — m2   |
| 表土復旧 (t=200)      | 0.1 m2 | 【路体部】              |        |
| 石礫除去              | 0.5 m  | 盛土・埋戻 (B<1.0m)     | 0.3 m2 |
| 耕起                | 0.5 m  | 盛土・埋戻 (1.0≤B<2.5m) | — m2   |
| 基面整正 (土砂面)        | 2.4 m  | 盛土・埋戻 (2.5≤B<4.0m) | — m2   |
| 整形工 (荒仕上げ)        | 3.2 m  | 盛土・埋戻 (B≥4.0m)     | — m2   |

※ 撤去・取壊しについては、別途計上

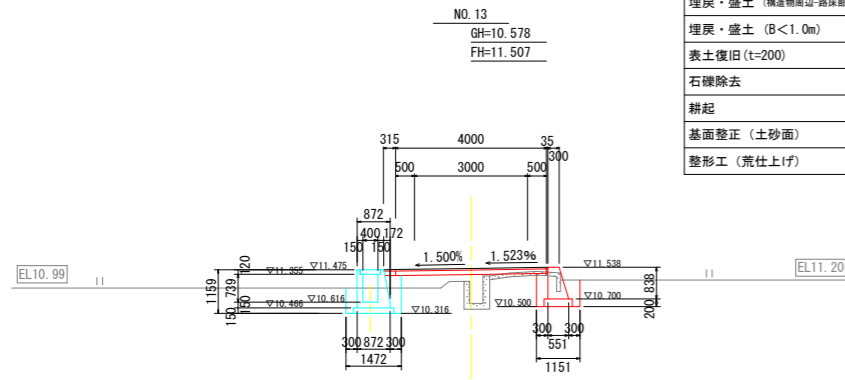
DL=5.000

NO. 8+3.00 ~ NO. 11

|      |                                  |      |         |
|------|----------------------------------|------|---------|
| 工事名  | R6阿耕 中山間 那賀川西部上大野1農道2工事 (担い手確保型) |      |         |
| 路線名等 | 那賀川西部地区                          |      |         |
| 工事箇所 | 阿南市上大野町                          |      |         |
| 図面名  | 土工参考図 (1)                        |      |         |
| 縮尺   | S=1:100                          | 図面番号 | 04 / 16 |
| 会社名  |                                  |      |         |
| 事業者名 | 徳島県南部総合県民局農林水産部 (阿南)             |      |         |

# 横断面図 (2)

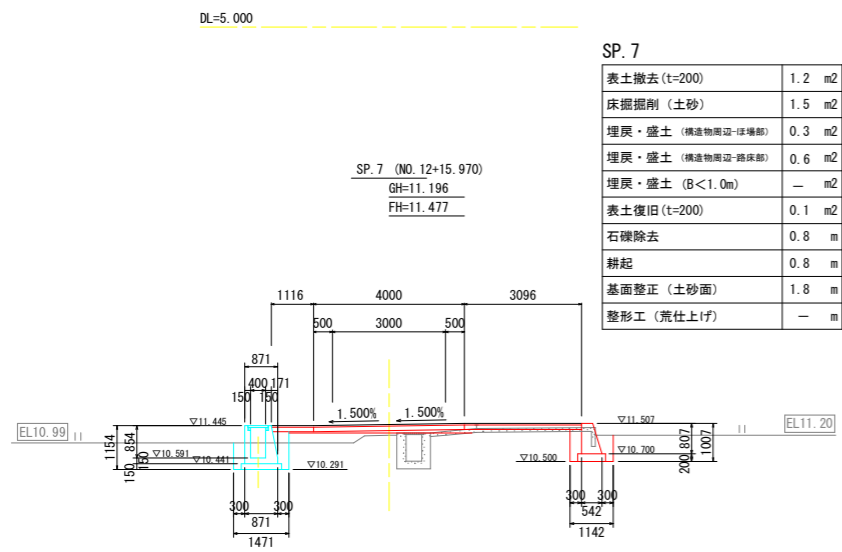
S=1:100



NO. 13

|                   |                    |                    |                    |
|-------------------|--------------------|--------------------|--------------------|
| 表土撤去 (t=200)      | 0.8 m <sup>2</sup> | 【路床部】              |                    |
| 床掘削 (土砂)          | 1.4 m <sup>2</sup> | 盛土・埋戻 (B<1.0m)     | 0.2 m <sup>2</sup> |
| 埋戻・盛土 (構造物周辺-路床部) | 0.3 m <sup>2</sup> | 盛土・埋戻 (1.0≦B<2.5m) | 1.0 m <sup>2</sup> |
| 埋戻・盛土 (構造物周辺-路体部) | 0.6 m <sup>2</sup> | 盛土・埋戻 (2.5≦B<4.0m) | 0.4 m <sup>2</sup> |
| 埋戻・盛土 (B<1.0m)    | — m <sup>2</sup>   | 盛土・埋戻 (B≧4.0m)     | — m <sup>2</sup>   |
| 表土復旧 (t=200)      | 0.1 m <sup>2</sup> | 【路体部】              |                    |
| 石礫除去              | 0.8 m              | 盛土・埋戻 (B<1.0m)     | — m <sup>2</sup>   |
| 耕起                | 0.8 m              | 盛土・埋戻 (1.0≦B<2.5m) | — m <sup>2</sup>   |
| 基面整正 (土砂面)        | 1.8 m              | 盛土・埋戻 (2.5≦B<4.0m) | — m <sup>2</sup>   |
| 整形工 (荒仕上げ)        | — m                | 盛土・埋戻 (B≧4.0m)     | — m <sup>2</sup>   |

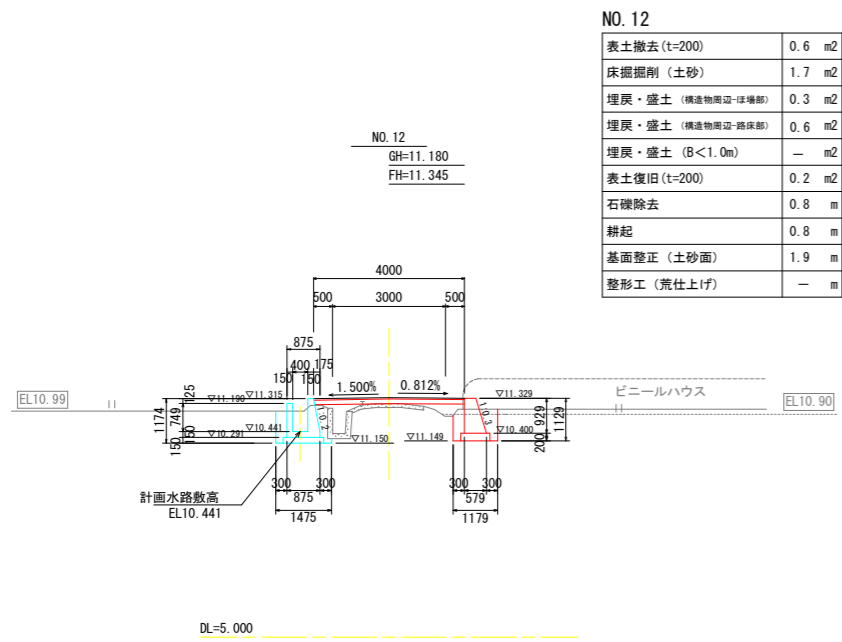
※ 撤去・取壊しについては、別途計上



SP. 7

|                   |                    |                    |                    |
|-------------------|--------------------|--------------------|--------------------|
| 表土撤去 (t=200)      | 1.2 m <sup>2</sup> | 【路床部】              |                    |
| 床掘削 (土砂)          | 1.5 m <sup>2</sup> | 盛土・埋戻 (B<1.0m)     | 0.4 m <sup>2</sup> |
| 埋戻・盛土 (構造物周辺-路床部) | 0.3 m <sup>2</sup> | 盛土・埋戻 (1.0≦B<2.5m) | — m <sup>2</sup>   |
| 埋戻・盛土 (構造物周辺-路体部) | 0.6 m <sup>2</sup> | 盛土・埋戻 (2.5≦B<4.0m) | 1.8 m <sup>2</sup> |
| 埋戻・盛土 (B<1.0m)    | — m <sup>2</sup>   | 盛土・埋戻 (B≧4.0m)     | 0.4 m <sup>2</sup> |
| 表土復旧 (t=200)      | 0.1 m <sup>2</sup> | 【路体部】              |                    |
| 石礫除去              | 0.8 m              | 盛土・埋戻 (B<1.0m)     | — m <sup>2</sup>   |
| 耕起                | 0.8 m              | 盛土・埋戻 (1.0≦B<2.5m) | — m <sup>2</sup>   |
| 基面整正 (土砂面)        | 1.8 m              | 盛土・埋戻 (2.5≦B<4.0m) | — m <sup>2</sup>   |
| 整形工 (荒仕上げ)        | — m                | 盛土・埋戻 (B≧4.0m)     | — m <sup>2</sup>   |

※ 撤去・取壊しについては、別途計上



NO. 12

|                   |                    |                    |                    |
|-------------------|--------------------|--------------------|--------------------|
| 表土撤去 (t=200)      | 0.6 m <sup>2</sup> | 【路床部】              |                    |
| 床掘削 (土砂)          | 1.7 m <sup>2</sup> | 盛土・埋戻 (B<1.0m)     | 0.6 m <sup>2</sup> |
| 埋戻・盛土 (構造物周辺-路床部) | 0.3 m <sup>2</sup> | 盛土・埋戻 (1.0≦B<2.5m) | 0.1 m <sup>2</sup> |
| 埋戻・盛土 (構造物周辺-路体部) | 0.6 m <sup>2</sup> | 盛土・埋戻 (2.5≦B<4.0m) | 0.3 m <sup>2</sup> |
| 埋戻・盛土 (B<1.0m)    | — m <sup>2</sup>   | 盛土・埋戻 (B≧4.0m)     | — m <sup>2</sup>   |
| 表土復旧 (t=200)      | 0.2 m <sup>2</sup> | 【路体部】              |                    |
| 石礫除去              | 0.8 m              | 盛土・埋戻 (B<1.0m)     | — m <sup>2</sup>   |
| 耕起                | 0.8 m              | 盛土・埋戻 (1.0≦B<2.5m) | — m <sup>2</sup>   |
| 基面整正 (土砂面)        | 1.9 m              | 盛土・埋戻 (2.5≦B<4.0m) | — m <sup>2</sup>   |
| 整形工 (荒仕上げ)        | — m                | 盛土・埋戻 (B≧4.0m)     | — m <sup>2</sup>   |

※ 撤去・取壊しについては、別途計上

NO. 12 ~ NO. 13

|      |                                  |      |         |
|------|----------------------------------|------|---------|
| 工事名  | R6阿耕 中山間 那賀川西部上大野1農道2工事 (担い手確保型) |      |         |
| 路線名等 | 那賀川西部地区                          |      |         |
| 工事箇所 | 阿南市上大野町                          |      |         |
| 図面名  | 土工参考図 (2)                        |      |         |
| 縮尺   | S=1:100                          | 図面番号 | 05 / 16 |
| 会社名  |                                  |      |         |
| 事業者名 | 徳島県南部総合県民局農林水産部 (阿南)             |      |         |

41  
ほ場高EL10.33

40-1  
ほ場高EL10.30

38-1+38-2  
ほ場高EL10.42

37  
ほ場高EL10.46

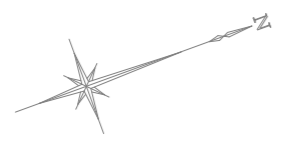
120-1+120-2+120-3  
ほ場高EL10.36

133  
ほ場高EL10.45

135  
ほ場高EL10.60

137、138  
ほ場高EL10.90

詳細平面図 (1)  
S=1:100

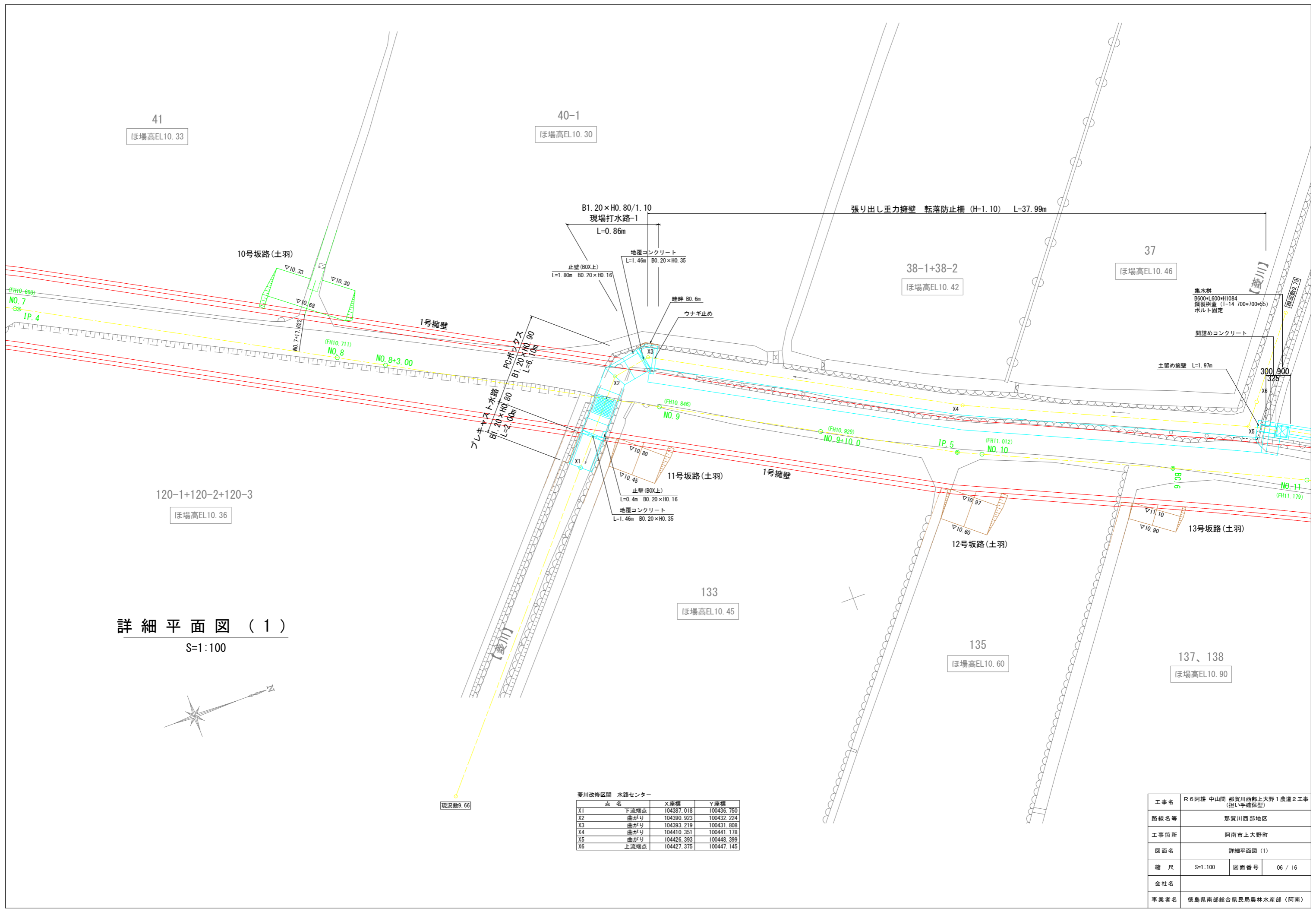


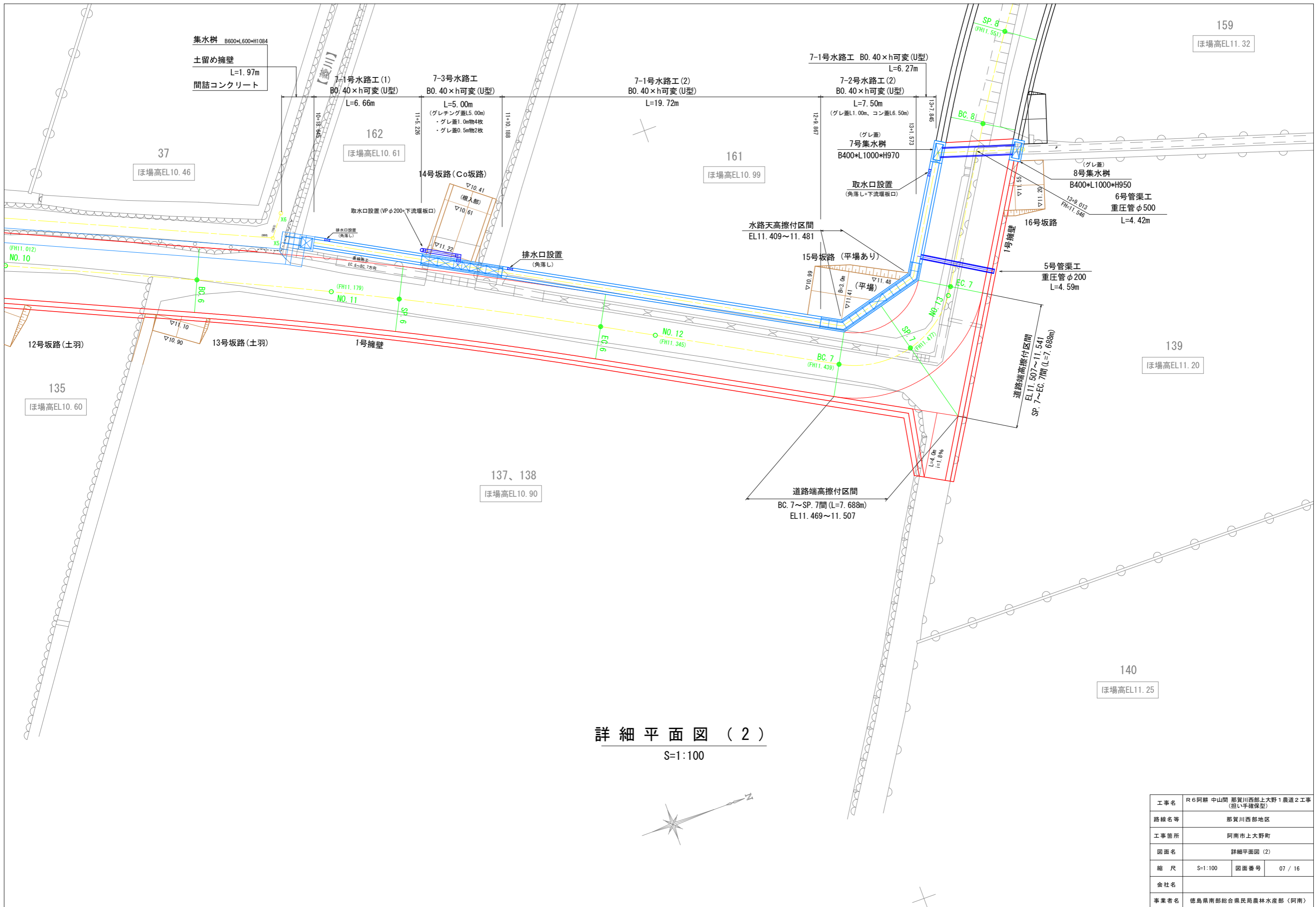
現況敷9.66

菱川改修区間 水路センター

| 点名 | X座標        | Y座標        |
|----|------------|------------|
| X1 | 104387.018 | 100436.750 |
| X2 | 104390.923 | 100432.224 |
| X3 | 104393.219 | 100431.808 |
| X4 | 104410.351 | 100441.178 |
| X5 | 104426.393 | 100448.399 |
| X6 | 104427.375 | 100447.145 |

|      |                                  |      |         |
|------|----------------------------------|------|---------|
| 工事名  | R6阿耕 中山間 那賀川西部上大野1農道2工事 (担い手確保型) |      |         |
| 路線名等 | 那賀川西部地区                          |      |         |
| 工事箇所 | 阿南市上大野町                          |      |         |
| 図面名  | 詳細平面図 (1)                        |      |         |
| 縮尺   | S=1:100                          | 図面番号 | 06 / 16 |
| 会社名  |                                  |      |         |
| 事業者名 | 徳島県南部総合県民局農林水産部 (阿南)             |      |         |





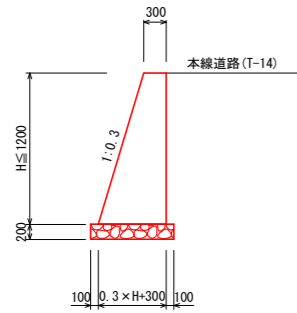
詳細平面図 (2)  
S=1:100

|      |                                  |      |         |
|------|----------------------------------|------|---------|
| 工事名  | R6阿耕 中山間 那賀川西部上大野1農道2工事 (担い手確保型) |      |         |
| 路線名等 | 那賀川西部地区                          |      |         |
| 工事箇所 | 阿南市上大野町                          |      |         |
| 図面名  | 詳細平面図 (2)                        |      |         |
| 縮尺   | S=1:100                          | 図面番号 | 07 / 16 |
| 会社名  |                                  |      |         |
| 事業者名 | 徳島県南部総合県民局農林水産部 (阿南)             |      |         |

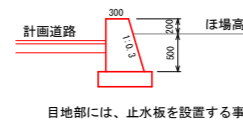
# 詳細構造図

## 1号擁壁

S=1:20

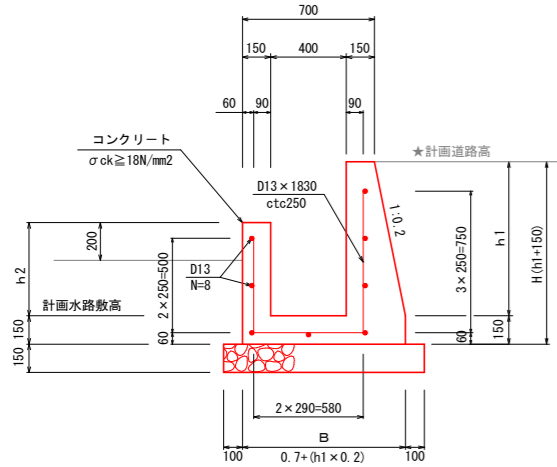


※道路高が擁壁天(ほ場高+0.20)より下がる区間が含まれる  
NO. 13+10.180 ~ NO. 17+8.139間について



## 7-1号水路工

S=1:20

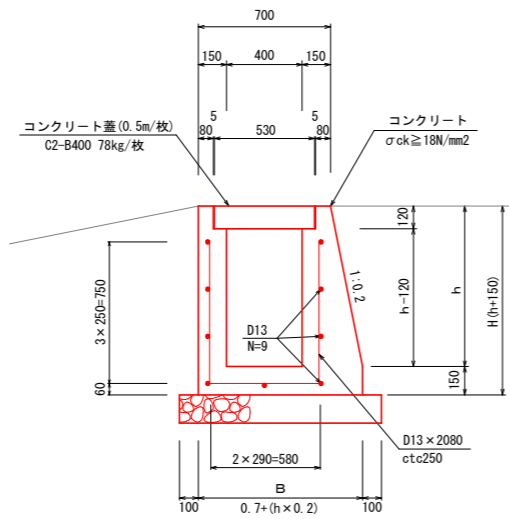


7-1号 鉄筋数量 1.0m当たり

| 名称    | 規格    | 単位 | 数量     |
|-------|-------|----|--------|
| 鉄筋D13 | SD345 | kg | 15.243 |

## 7-2号水路工

S=1:20



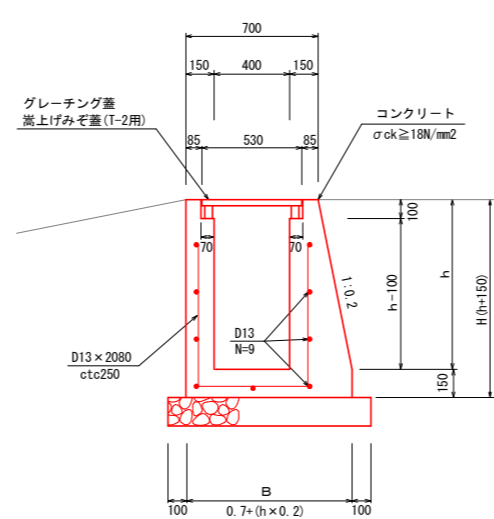
7-2、7-3号 鉄筋数量 1.0m当たり

| 名称    | 規格    | 単位 | 数量     |
|-------|-------|----|--------|
| 鉄筋D13 | SD345 | kg | 17.233 |

※7-2、7-3号は同じ

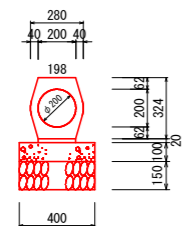
## 7-3号水路工

S=1:20



## 5号管渠工

S=1:20

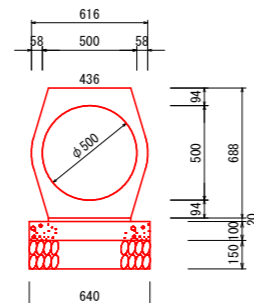


重圧管 (φ200) 1.0m当たり数量

| 名称       | 規格                        | 単位             | 数量    |
|----------|---------------------------|----------------|-------|
| 重圧管      | φ200 1種                   | 本              | 0.500 |
| 敷モルタル    | t=20 (1:3)                | m <sup>3</sup> | 0.004 |
| 均しコンクリート | σck ≥ 18N/mm <sup>2</sup> | m <sup>3</sup> | 0.040 |
| 同上型枠     | 均し型枠                      | m <sup>2</sup> | 0.200 |
| 砕石基礎     | RC-40 t=150               | m <sup>2</sup> | 0.400 |

## 6号管渠工

S=1:20

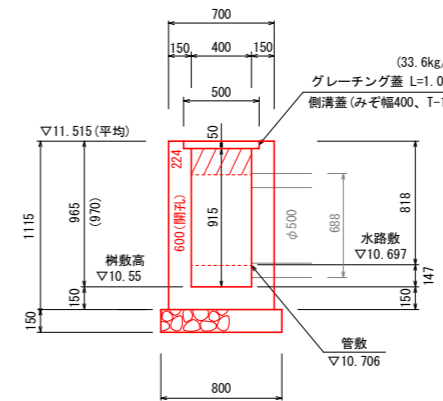
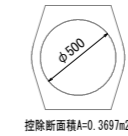
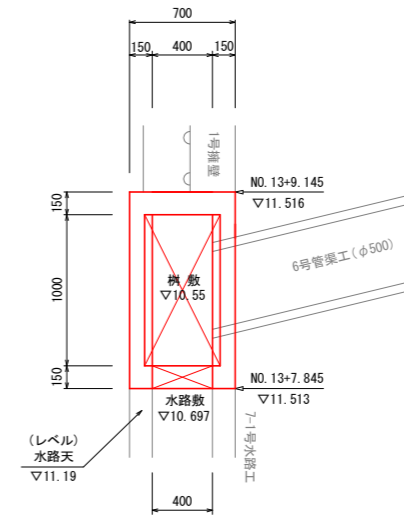


重圧管 (φ500) 1.0m当たり数量

| 名称       | 規格                        | 単位             | 数量    |
|----------|---------------------------|----------------|-------|
| 重圧管      | φ500 1種                   | 本              | 0.500 |
| 敷モルタル    | t=20 (1:3)                | m <sup>3</sup> | 0.009 |
| 均しコンクリート | σck ≥ 18N/mm <sup>2</sup> | m <sup>3</sup> | 0.064 |
| 同上型枠     | 均し型枠                      | m <sup>2</sup> | 0.200 |
| 砕石基礎     | RC-40 t=150               | m <sup>2</sup> | 0.640 |

## 7号集水樹

B400 × L1000 × H970 (平均)  
S=1:25

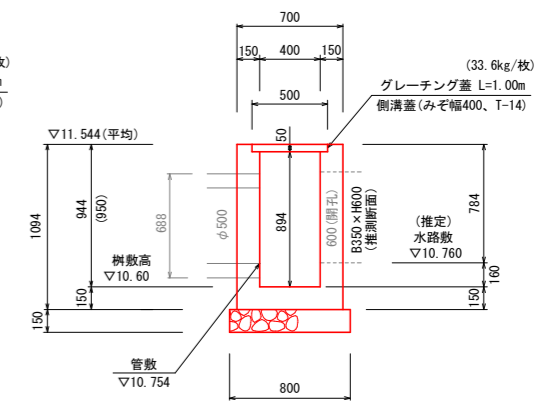
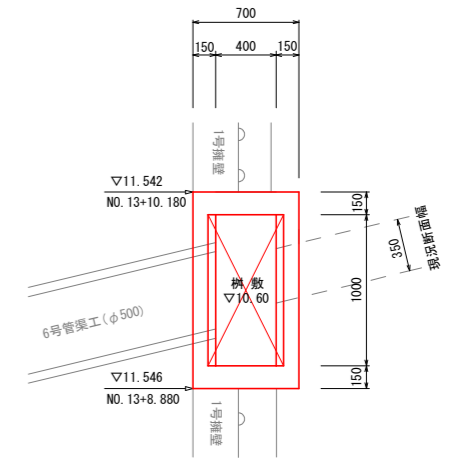


7号集水樹 1.0箇所当たり

| 名称        | 規格                        | 単位             | 数量    |
|-----------|---------------------------|----------------|-------|
| コンクリート    | σck ≥ 18N/mm <sup>2</sup> | m <sup>3</sup> | 0.532 |
| 型枠        | 小型                        | m <sup>2</sup> | 6.46  |
| 砕石基礎t=150 | RC-40                     | m <sup>2</sup> | 1.12  |
| グレーチング    | 側溝蓋 (みぞ幅400) T-14用        | 組              | 1.00  |

## 8号集水樹

B400 × L1000 × H950 (平均)  
S=1:25



8号集水樹 1.0箇所当たり

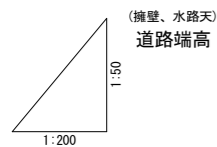
| 名称        | 規格                        | 単位             | 数量    |
|-----------|---------------------------|----------------|-------|
| コンクリート    | σck ≥ 18N/mm <sup>2</sup> | m <sup>3</sup> | 0.526 |
| 型枠        | 小型                        | m <sup>2</sup> | 6.37  |
| 砕石基礎t=150 | RC-40                     | m <sup>2</sup> | 1.12  |
| グレーチング    | 側溝蓋 (みぞ幅400) T-14用        | 組              | 1.00  |

|      |                                  |      |         |
|------|----------------------------------|------|---------|
| 工事名  | R6阿耕 中山間 那賀川西部上大野1農道2工事 (担い手確保型) |      |         |
| 路線名等 | 那賀川西部地区                          |      |         |
| 工事箇所 | 阿南市上大野町                          |      |         |
| 図面名  | 詳細構造図                            |      |         |
| 縮尺   | 図示                               | 図面番号 | 08 / 16 |
| 会社名  |                                  |      |         |
| 事業者名 | 徳島県南部総合県民局農林水産部 (阿南)             |      |         |

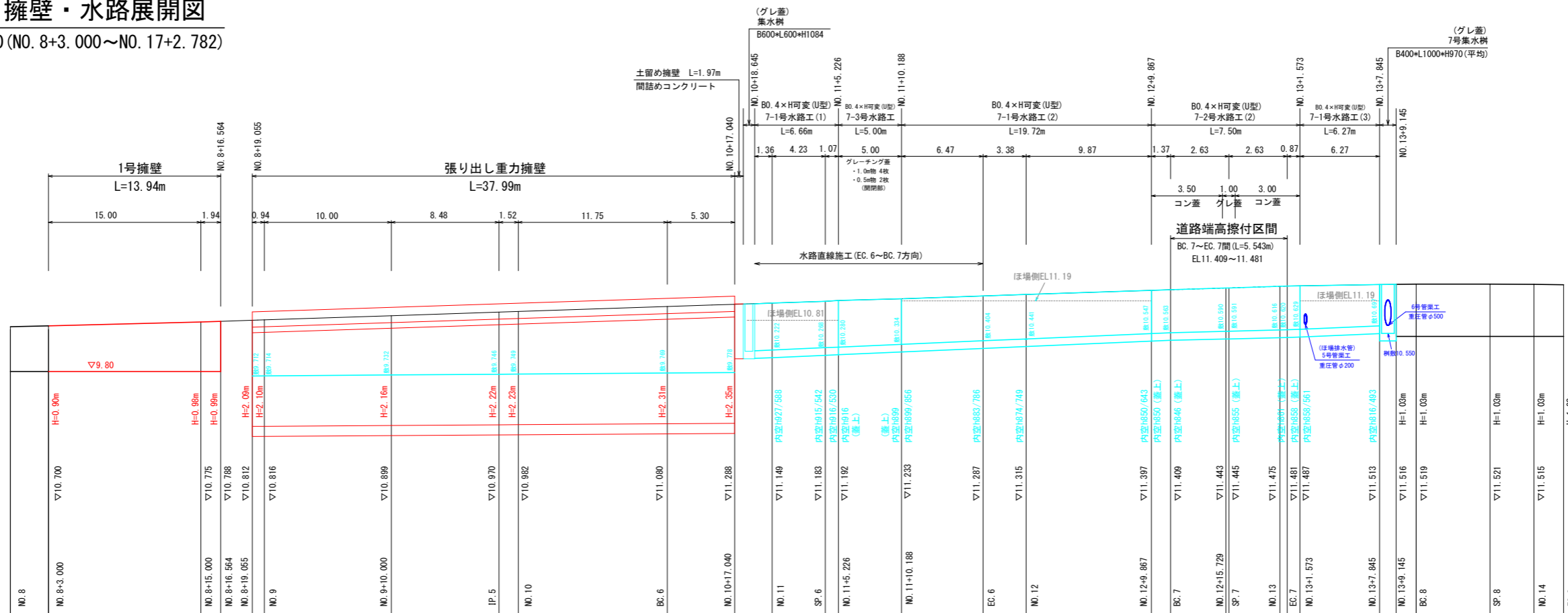


# 【道路左側】 擁壁・水路展開図

V=1:50 H=1:200 (NO. 8+3.000~NO. 17+2.782)



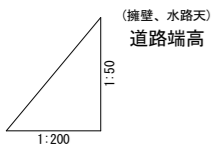
DL=5.000 測点位置



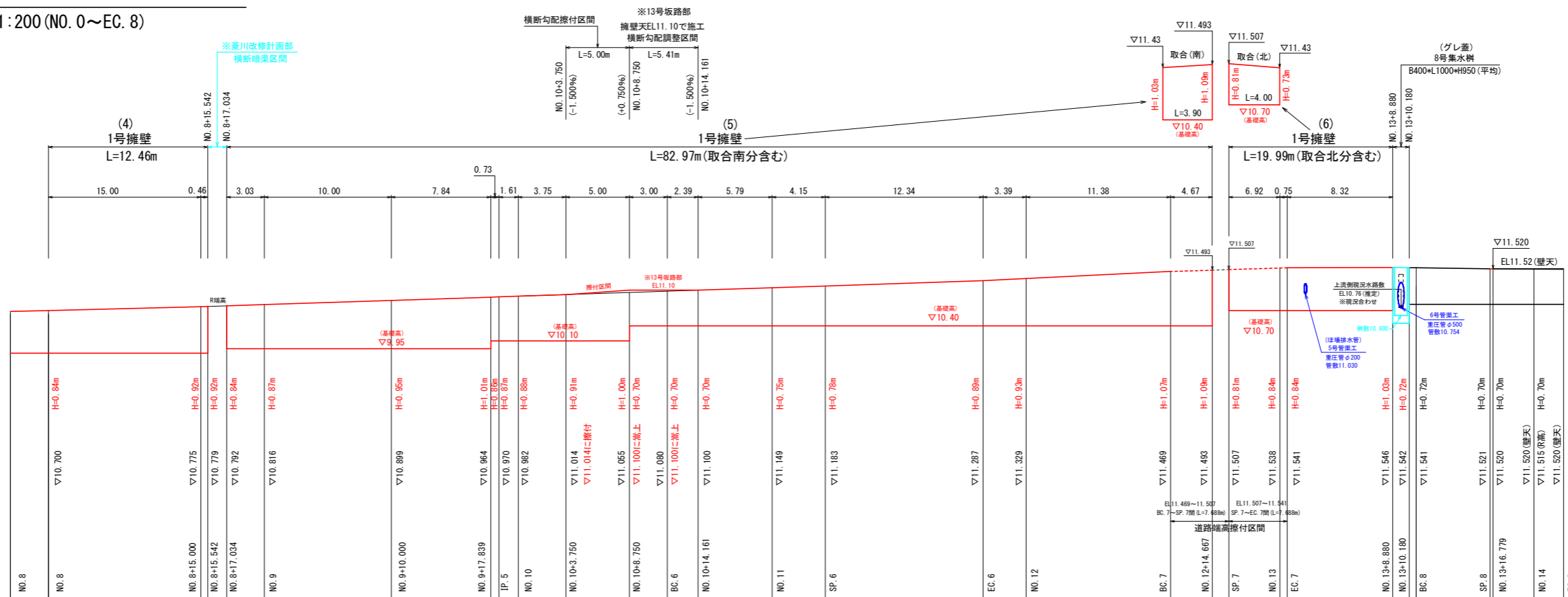
|      |                                  |      |         |
|------|----------------------------------|------|---------|
| 工事名  | R6阿耕 中山間 那賀川西部上大野1農道2工事 (担い手確保型) |      |         |
| 路線名等 | 那賀川西部地区                          |      |         |
| 工事箇所 | 阿南市上大野町                          |      |         |
| 図面名  | 【道路右側】 擁壁・水路展開図                  |      |         |
| 縮尺   | V=1:50<br>H=1:200                | 図面番号 | 09 / 16 |
| 会社名  |                                  |      |         |
| 事業者名 | 徳島県南部総合県民局農林水産部 (阿南)             |      |         |

# 【道路右側】 擁壁・水路展開図

V=1:50 H=1:200 (NO. 0~EC. 8)



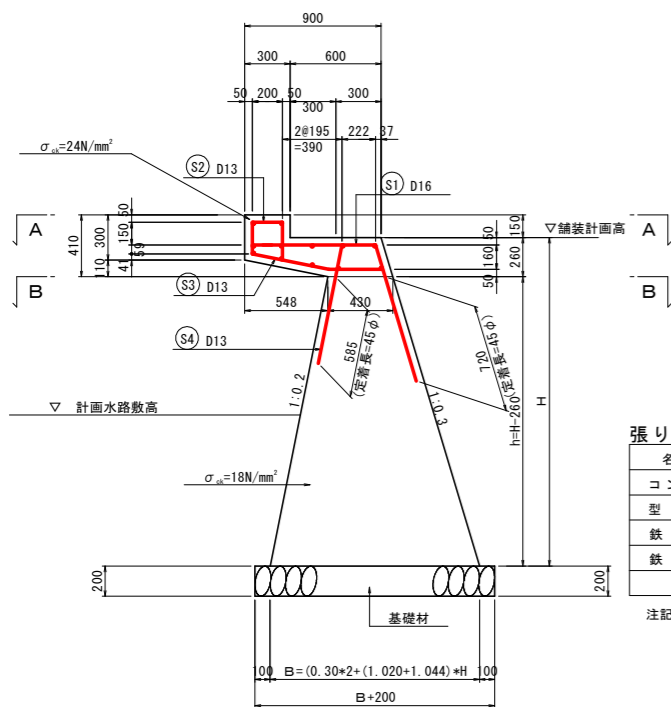
DL=5.000 測点位置



# 菱川部詳細構造図 (1)

張り出し重力擁壁・張り出し床版詳細図 (配筋・加工図) S=1:25

張り出し重力擁壁断面図



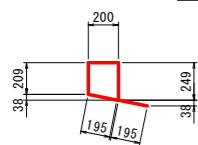
張り出し床版部 10.0m当り

| 名称       | 規格                                 | 単位             | 数量    |
|----------|------------------------------------|----------------|-------|
| コンクリート   | $\sigma_{ck} \geq 24\text{N/mm}^2$ | m <sup>3</sup> | 2.590 |
| 型枠       | 小型構造物                              | m <sup>2</sup> | 12.80 |
| 鉄筋 (D13) | SD345                              | kg             | 282   |
| 鉄筋 (D16) | SD345                              | kg             | 149   |

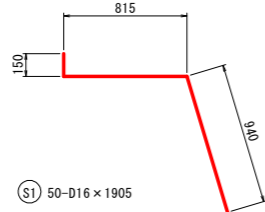
注記) 張り出し部 (着色部) のコンクリート強度  $\sigma_{ck} \geq 24\text{N/mm}^2$  とすること。  
重力式擁壁部のコンクリート強度  $\sigma_{ck} \geq 18\text{N/mm}^2$  とすること。

重力式擁壁部 1.0m当り

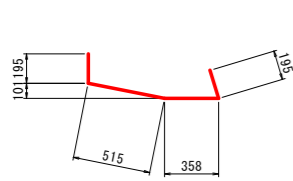
| 名称     | 規格                                 | 単位              | 算式  |
|--------|------------------------------------|-----------------|---|
| コンクリート | $\sigma_{ck} \geq 18\text{N/mm}^2$ | m <sup>3</sup>  | $((0.430 + B) \times 0.5 \times h) \times 1.00$ |
| 型枠     | 無筋構造物                              | m <sup>2</sup>  | $((1.020 + 1.044) \times h) \times 1.00$        |
| 基礎材    | RC-40                              | m <sup>2</sup>  | $(B + 200) \times 1.00$                         |
| 面整正    | 土砂                                 | m <sup>2</sup>  | $(B + 200) \times 1.00$                         |
| 足場工    | 単管足場 H ≥ 2.0m                      | 掛m <sup>2</sup> | $((1.020 + 1.044) \times H) \times 1.00$        |



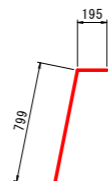
S2 50-D13 × 1048



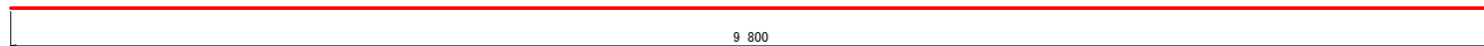
S1 50-D16 × 1905



S3 50-D13 × 1263

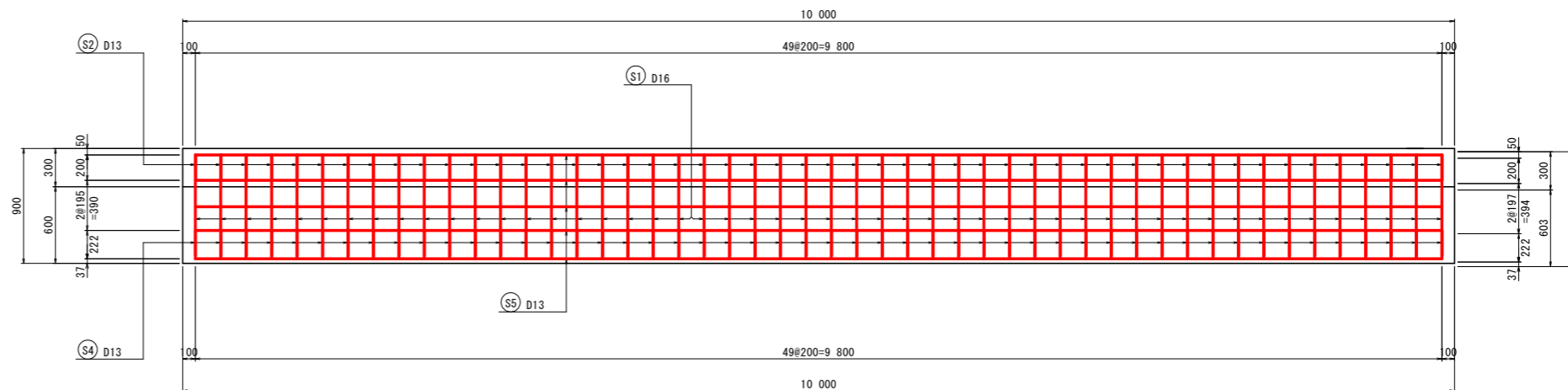


S4 50-D13 × 994

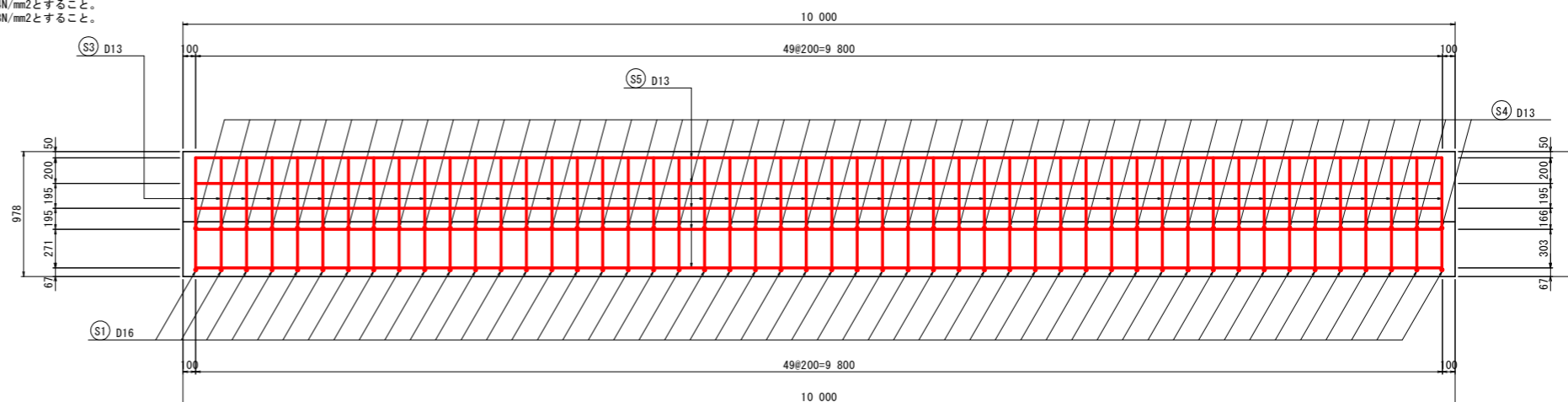


S5 12-D13 × 9 800

A-A 断面図



B-B 断面図



鉄筋表 (10.0m当り)

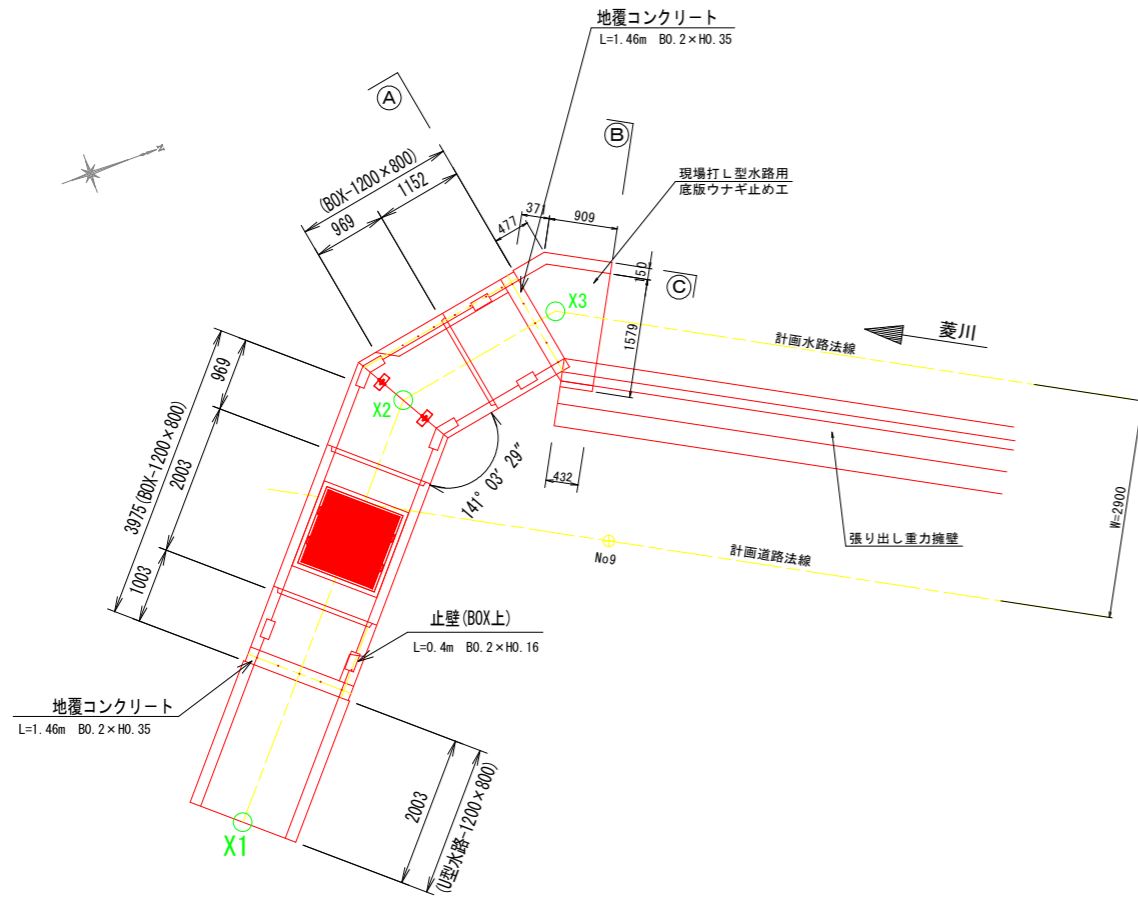
(単位: kg)

| 記号 | 径   | 長さ    | 本数 | 単位重量  | 1本当り重量 | 重量        | 適用     |
|----|-----|-------|----|-------|--------|-----------|--------|
| S1 | D16 | 1 905 | 50 | 1.560 | 2.97   | 149       | ┌      |
| S2 | D13 | 1 048 | 50 | 0.995 | 1.04   | 52        | ┌      |
| S3 | "   | 1 263 | 50 | "     | 1.26   | 63        | ┌      |
| S4 | "   | 994   | 50 | "     | 0.99   | 50        | ┌      |
| S5 | "   | 9 800 | 12 | "     | 9.75   | 117       | —      |
| 合計 |     |       |    |       |        | 431       | kg     |
|    |     |       |    |       |        | SD345 D13 | 282 kg |
|    |     |       |    |       |        | SD345 D16 | 149 kg |
|    |     |       |    |       |        | 合計        | 431 kg |

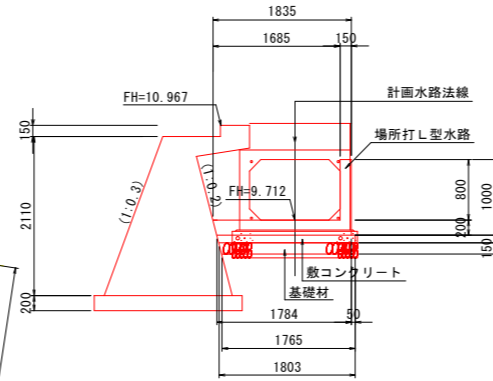
|      |                                  |         |  |
|------|----------------------------------|---------|--|
| 工事名  | R6阿耕 中山間 那賀川西部上大野1農道2工事 (担い手確保型) |         |  |
| 路線名等 | 那賀川西部地区                          |         |  |
| 工事箇所 | 阿南市上大野町                          |         |  |
| 図面名  | 菱川部詳細構造図 (1)                     |         |  |
| 縮尺   | 図面番号                             | 10 / 16 |  |
| 会社名  |                                  |         |  |
| 事業者名 | 徳島県南部総合県民局農林水産部 (阿南)             |         |  |

# 菱川部詳細構造図 (2)

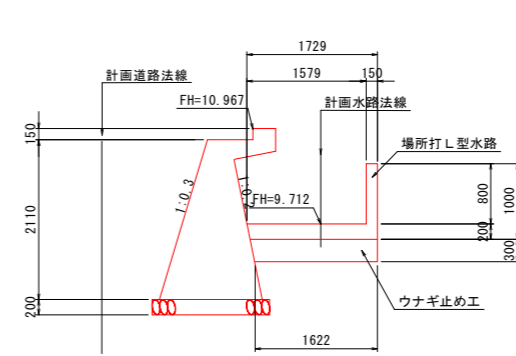
張り出し重力擁壁・横断函渠開口部詳細図 S=1:50



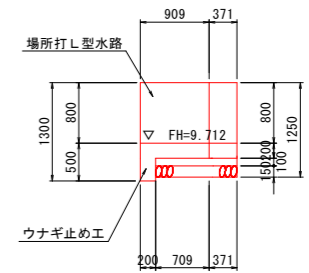
A-A 断面図 S=1:50



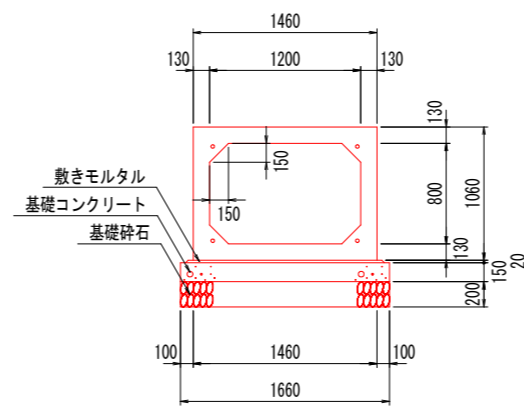
B-B 断面図 S=1:50



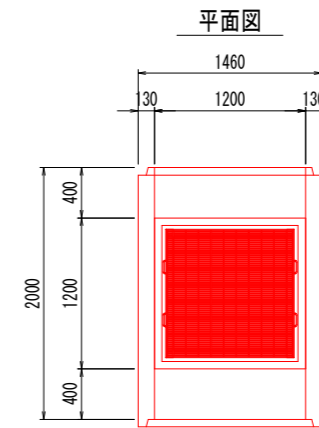
C-C 断面図 S=1:50



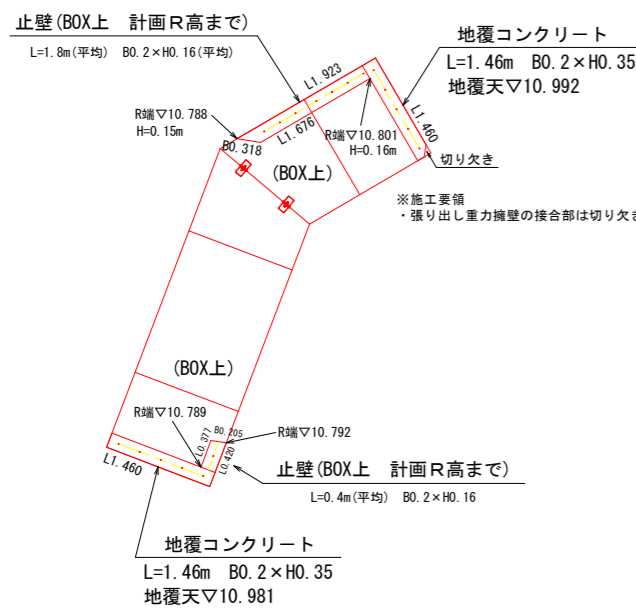
横断函渠標準断面図 S=1:30



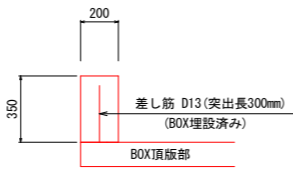
嵩上げ部詳細図 S=1:30



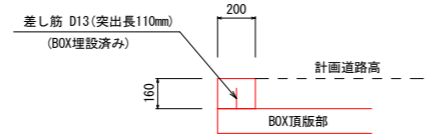
地覆・止壁詳細図 S=1:50



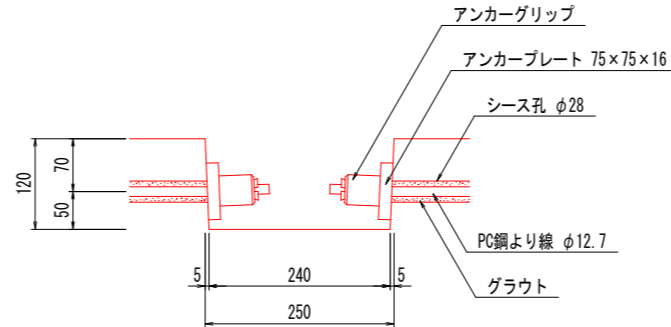
地覆 S=1:20



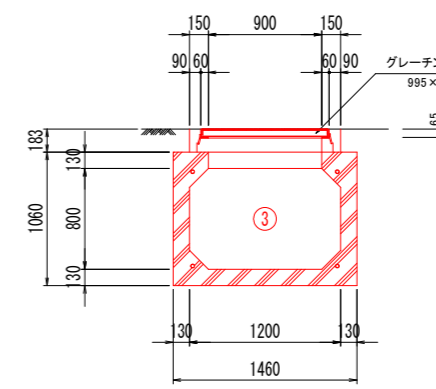
止壁 S=1:20



定着部詳細図 S=1:5



断面図



| 名称       | 規格                        | 単位             | 数量    | 1.0箇所当り |
|----------|---------------------------|----------------|-------|---------|
| コンクリート   | σck ≥ 18N/mm <sup>2</sup> | m <sup>3</sup> | 0.099 |         |
| 型枠       | 小型構造物                     | m <sup>2</sup> | 1.58  |         |
| 鉄筋 (D13) | SD345                     | kg             | 4.3   |         |
| グレーチング   | T-14 995 × 1000 × 65      | 枚              | 1.0   |         |

ボックスカルバート数量表

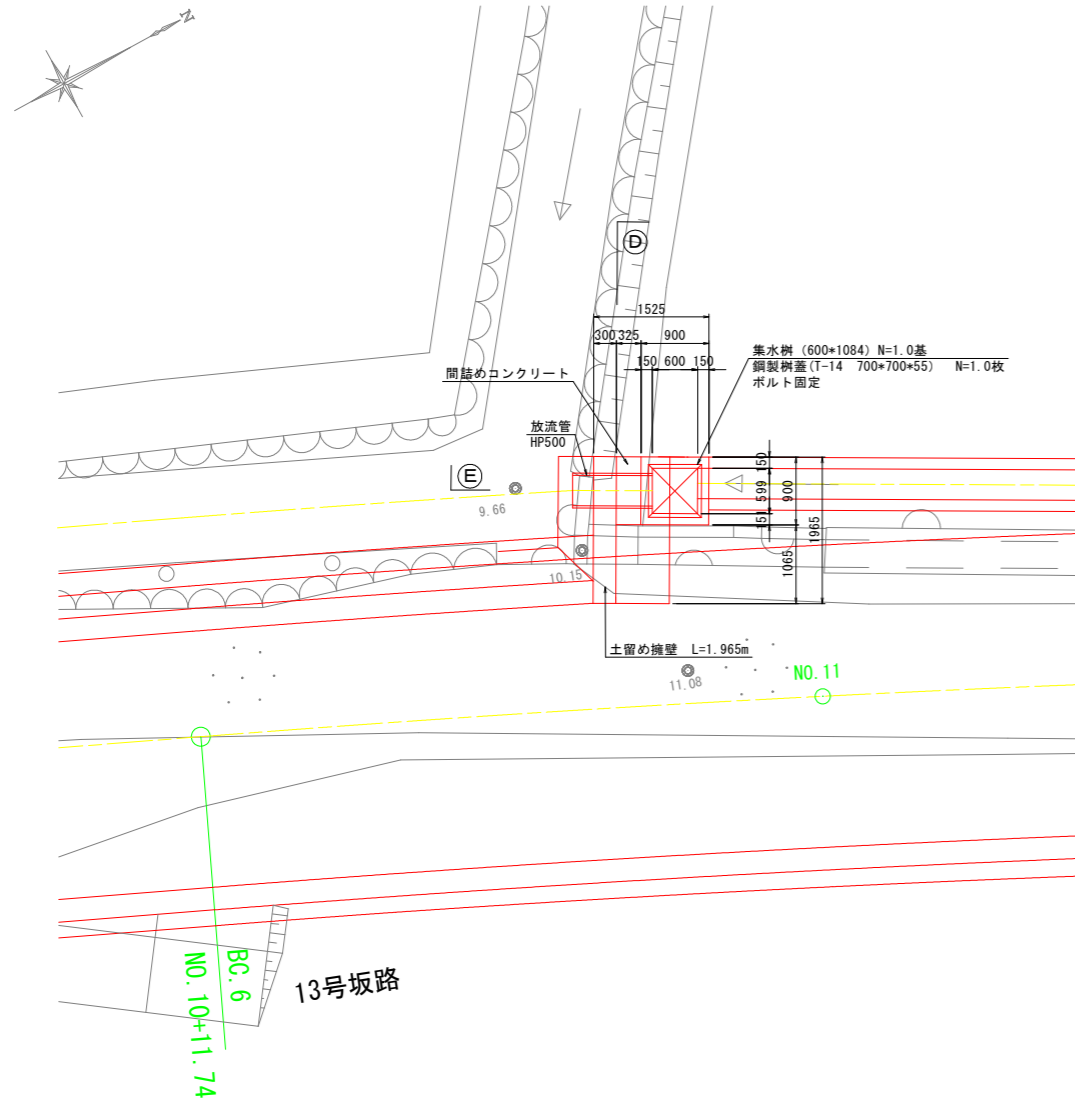
| 種別 | 幅    | 高さ  | 長さ   | 数量 | 番号 | 備考                           |
|----|------|-----|------|----|----|------------------------------|
| 基本 | 1200 | 800 | 2000 | 1  | 3  | W=3160kg、差し筋D13付、頂版開口900×900 |
| 短品 | 1200 | 800 | 1000 | 1  | 2  | 定着部付、凸無し、差し筋D13付             |
| 短品 | 1200 | 800 | 1149 | 1  | 6  | 定着部付、凹無し、差し筋D13付             |
| 斜切 | 1200 | 800 | 966  | 1  | 4  | 定着部付、凹無し、フランジ付               |
| 斜切 | 1200 | 800 | 966  | 1  | 5  | 定着部付、凸無し、フランジ付、差し筋D13付       |
| 合計 |      |     |      | 5  |    |                              |

|      |                                  |      |         |
|------|----------------------------------|------|---------|
| 工事名  | R6阿耕 中山間 那賀川西部上大野1農道2工事 (担い手確保型) |      |         |
| 路線名等 | 那賀川西部地区                          |      |         |
| 工事箇所 | 阿南市上大野町                          |      |         |
| 図面名  | 菱川部詳細構造図 (2)                     |      |         |
| 縮尺   | 図示                               | 図面番号 | 11 / 16 |
| 会社名  |                                  |      |         |
| 事業者名 | 徳島県南部総合県民局農林水産部 (阿南)             |      |         |

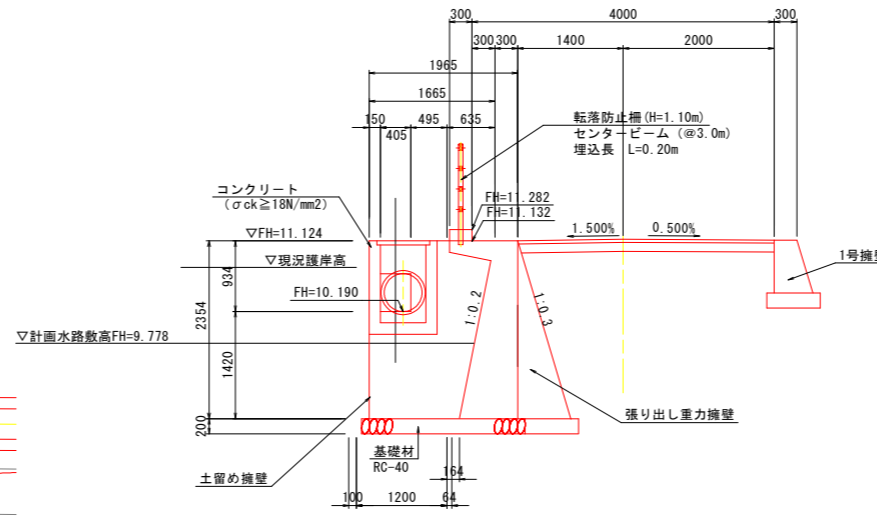
# 菱川部詳細構造図 (3)

張り出し重力擁壁・水路工取合部詳細図 S=1:50

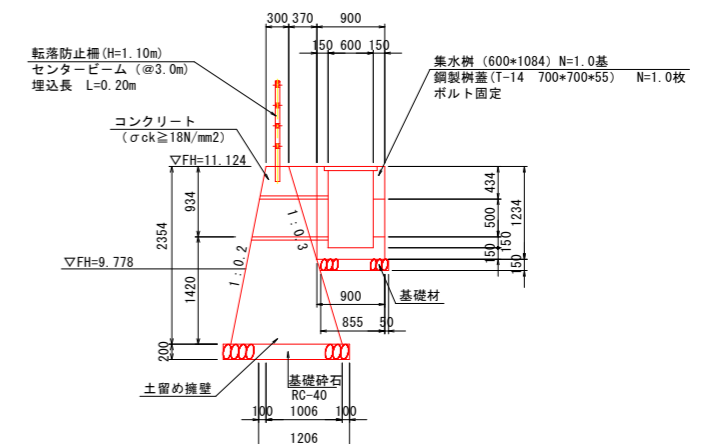
計画平面図 S=1:50



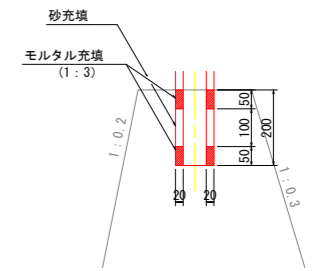
D-D 断面図 S=1:50



E-E 断面図 S=1:50

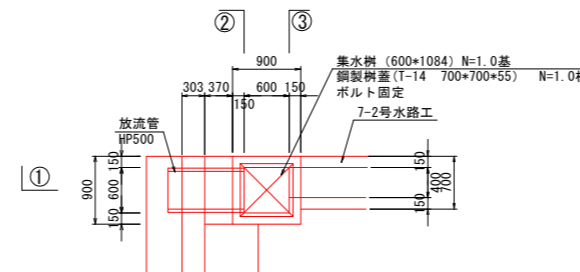


防護柵詳細図 S=1:10



集水柵詳細図 S=1:50

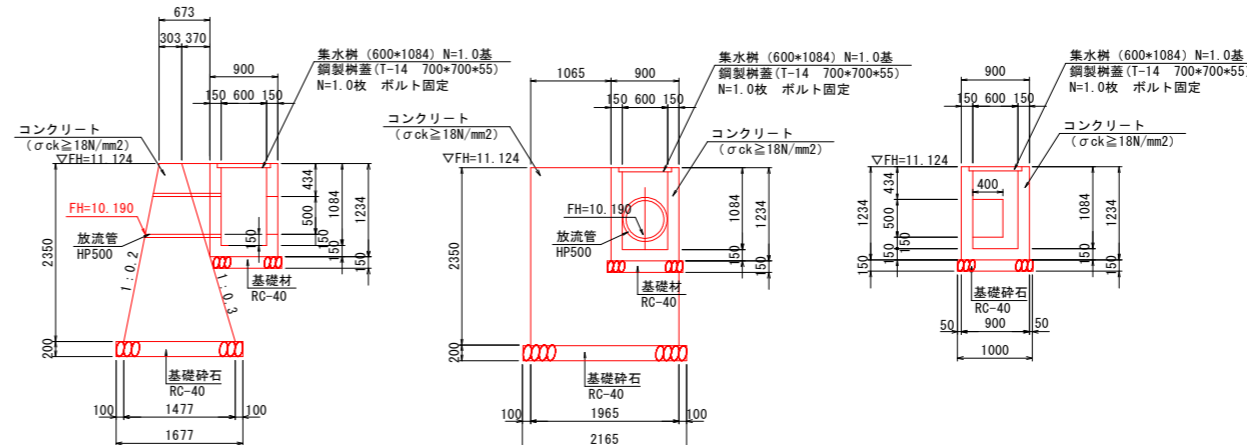
平面図



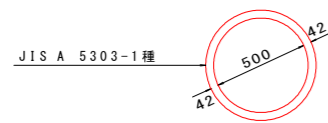
1-1 断面図

2-2 断面図

3-3 断面図



放流管断面図 S=1:20 (HP500)

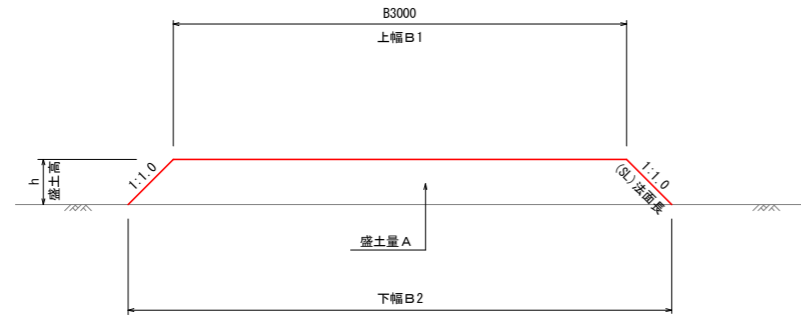


|      |                                  |      |         |
|------|----------------------------------|------|---------|
| 工事名  | R6阿耕 中山間 那賀川西部上大野1農道2工事 (担い手確保型) |      |         |
| 路線名等 | 那賀川西部地区                          |      |         |
| 工事箇所 | 阿南市上大野町                          |      |         |
| 図面名  | 菱川部詳細構造図 (3)                     |      |         |
| 縮尺   | 図示                               | 図面番号 | 12 / 16 |
| 会社名  |                                  |      |         |
| 事業者名 | 徳島県南部総合県民局農林水産部 (阿南)             |      |         |

# 付帯工詳細図

## 坂路(土羽)工標準図

S=1:25

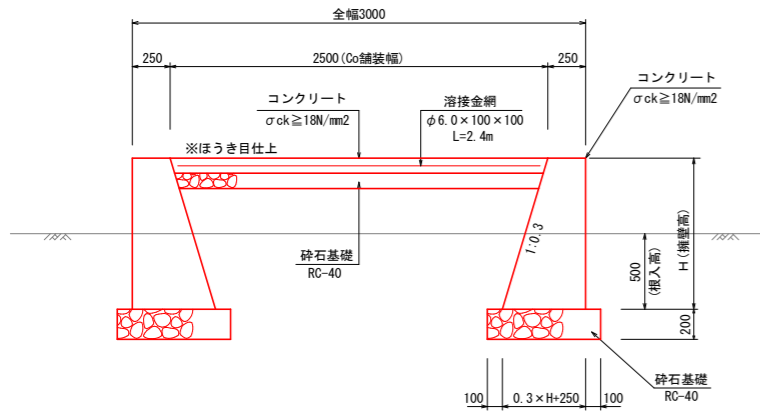


11号~13号、15号~19号 計8箇所

## コンクリート坂路工標準図

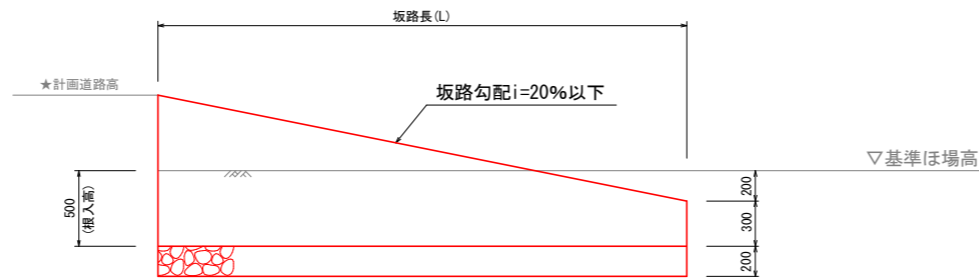
S=1:25

### 正面図



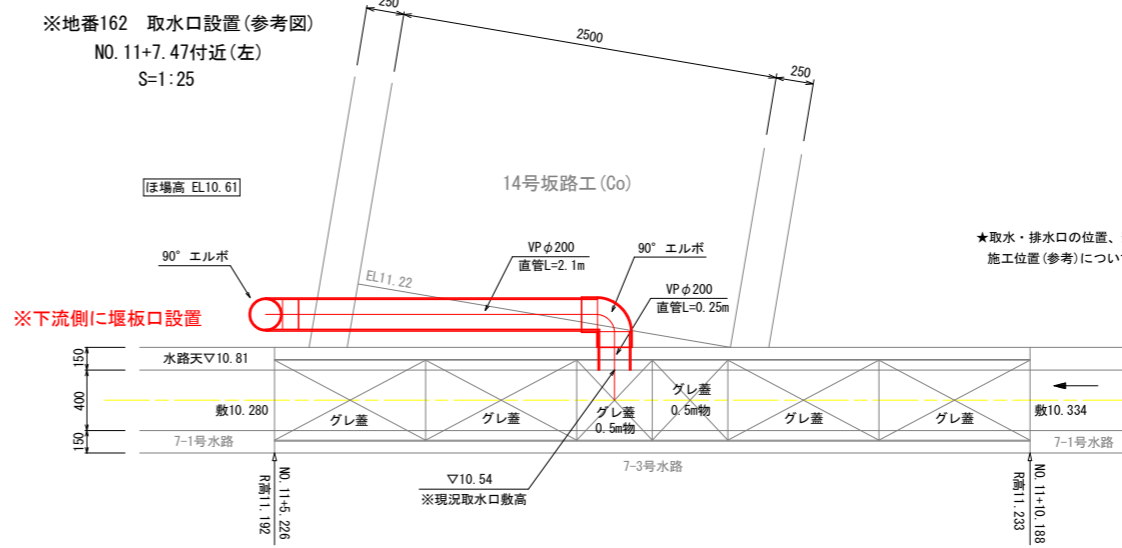
14号 計1箇所

### 側面図



## 取水口(管渠)参考図

S=1:20



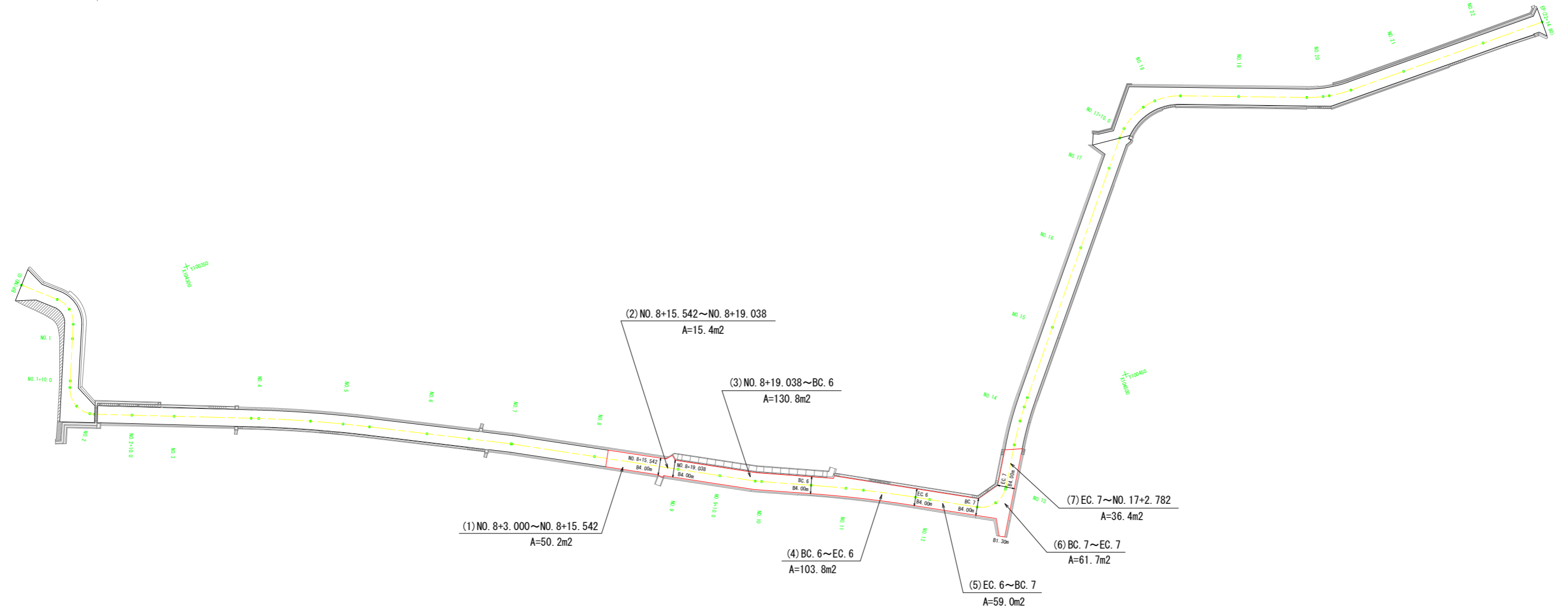
★取水・排水口の位置、形状(大きさ)、構造等については、地権者に確認後施工する事。  
施工位置(参考)については、詳細平面図を参照すること。

| 坂路番号 | 坂路中心位置       | 左右位置 | 坂路構造   | 坂路幅  | 坂路長<br>(平行位置より) | 坂路上高  | 坂路下高  | 高低差  | 坂路勾配 | 備考 |
|------|--------------|------|--------|------|-----------------|-------|-------|------|------|----|
| 11号  | NO.8+19.387  | 右側   | 土羽     | 3.00 | 1.80            | 10.80 | 10.45 | 0.35 | 19.4 |    |
| 12号  | NO.9+19.8.25 | 右側   | 土羽     | 3.00 | 1.90            | 10.97 | 10.60 | 0.37 | 19.5 |    |
| 13号  | NO.10+10.999 | 右側   | 土羽     | 3.00 | 1.00            | 11.10 | 10.90 | 0.20 | 20.0 |    |
| 14号  | NO.11+6.984  | 左側   | コンクリート | 3.00 | 4.10            | 11.22 | 10.41 | 0.81 | 19.8 |    |
| 15号  | SP 7付近       | 左側   | 土羽     | 3.00 | 2.10            | 11.41 | 10.99 | 0.42 | 20.0 |    |
| 16号  | NO.13+7.312  | 右側   | 土羽     | 3.00 | 1.80            | 11.55 | 11.20 | 0.35 | 19.4 |    |

|      |                                  |      |         |
|------|----------------------------------|------|---------|
| 工事名  | R6阿耕 中山間 那賀川西部上大野1農道2工事 (担い手確保型) |      |         |
| 路線名等 | 那賀川西部地区                          |      |         |
| 工事箇所 | 阿南市上大野町                          |      |         |
| 図面名  | 付帯工詳細図                           |      |         |
| 縮尺   | S=1:25                           | 図面番号 | 13 / 16 |
| 会社名  |                                  |      |         |
| 事業者名 | 徳島県南部総合県民局農林水産部 (阿南)             |      |         |

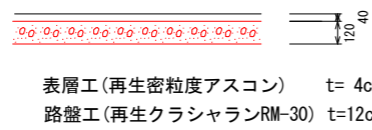
# 舗装面積算出図

S=1:500



## 暫定舗装構成 (AS舗装)

S=1/20



全体施工面積 A=457.3m<sup>2</sup>

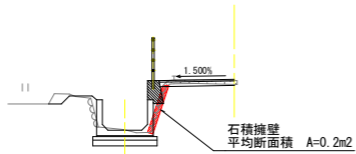
(1) ~ (7)

|      |                                  |      |         |
|------|----------------------------------|------|---------|
| 工事名  | R6阿耕 中山間 那賀川西部上大野1農道2工事 (担い手確保型) |      |         |
| 路線名等 | 那賀川西部地区                          |      |         |
| 工事箇所 | 阿南市上大野町                          |      |         |
| 図面名  | 舗装面積算出図                          |      |         |
| 縮尺   | S=1:500                          | 図面番号 | 14 / 16 |
| 会社名  |                                  |      |         |
| 事業者名 | 徳島県南部総合県民局農林水産部 (阿南)             |      |         |

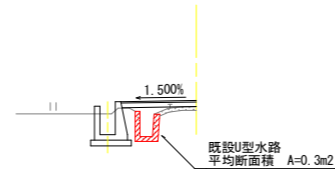
# 構造物撤去平面図

S=1:250

石積擁壁撤去断面図  
BC. 6 (NO. 10+11.748) 参照  
S=1/100



既設U型水路撤去断面図  
NO. 12 参照  
S=1/100



石積擁壁撤去 L=43.40m

既設U型水路撤去 L=56.10m

既設C舗装版撤去面積

| NO. | 測定箇所                | 面積                    |
|-----|---------------------|-----------------------|
| ①   | NO. 8+3.000~NO. 9   | 29.65 m <sup>2</sup>  |
| ②   | NO. 9~NO. 10        | 35.77 m <sup>2</sup>  |
| ③   | NO. 10~NO. 11       | 37.32 m <sup>2</sup>  |
| ④   | NO. 11~NO. 12       | 37.93 m <sup>2</sup>  |
| ⑤   | NO. 12~NO. 13       | 55.38 m <sup>2</sup>  |
| ⑥   | NO. 13~NO. 13+9.600 | 19.40 m <sup>2</sup>  |
| 合計  |                     | 215.44 m <sup>2</sup> |

基準点座標

| 点名     | X座標        | Y座標        | Z座標(高さ) |
|--------|------------|------------|---------|
| S. 1   | 104627.955 | 100437.449 | 12.374  |
| S. 2   | 104565.971 | 100406.792 | 11.415  |
| S. 3   | 104500.567 | 100418.321 | 11.412  |
| S. 4   | 104437.327 | 100455.132 | 11.045  |
| S. 5   | 104385.904 | 100406.428 | 10.542  |
| S. 6   | 104326.243 | 100396.019 | 10.541  |
| S. 7   | 104282.628 | 100378.304 | 10.688  |
| S. 8   | 104267.301 | 100334.124 | 12.762  |
| S. 9   | 104303.276 | 100296.524 | 12.681  |
| S. 10  | 104350.499 | 100242.363 | 12.642  |
| S. 11  | 104401.962 | 100182.046 | 12.942  |
| S. 12  | 104434.360 | 100124.403 | 13.304  |
| 【放射点】  |            |            |         |
| S. 3-1 | 104468.471 | 100369.326 | 10.783  |
| S. 3-2 | 104437.251 | 100337.426 | -       |
| 【仮ベンチ】 |            |            |         |
| KBM. 1 | -          | -          | 12.744  |
| KBM. 2 | -          | -          | 11.971  |

※標高値は、KBM. 1よりの直接水準観測値。

|      |                                  |      |         |
|------|----------------------------------|------|---------|
| 工事名  | R6阿耕 中山間 那賀川西部上大野1農道2工事 (担い手確保型) |      |         |
| 路線名等 | 那賀川西部地区                          |      |         |
| 工事箇所 | 阿南市上大野町                          |      |         |
| 図面名  | 構造物撤去平面図                         |      |         |
| 縮尺   | S=1:250                          | 図面番号 | 15 / 16 |
| 会社名  |                                  |      |         |
| 事業者名 | 徳島県南部総合県民局農林水産部 (阿南)             |      |         |



# 工所用仮設道計画図



仮設範囲 L = 100m



仮設工所用道路標準断面図 S=1:100

- ※施工要領
- ・仮設道路の幅員はW=4.00m (車道W=3.00m、路肩W=0.50m) で計画する。
  - ・原則として、田面に土木シートを敷き、敷鉄板舗装とする。
  - ・既設用水路及び菱川を渡河する場合は、仮設ヒューム管を布設する。
  - ・公道から工事車両の出入りは、交通安全対策を行うこと。

|      |                                  |      |         |
|------|----------------------------------|------|---------|
| 工事名  | R6阿耕 中山間 那賀川西部上大野1農道2工事 (担い手確保型) |      |         |
| 路線名等 | 那賀川西部地区                          |      |         |
| 工事箇所 | 阿南市上大野町                          |      |         |
| 図面名  | 施工計画図                            |      |         |
| 縮尺   | S=1:600                          | 図面番号 | 16 / 16 |
| 会社名  |                                  |      |         |
| 事業者名 | 徳島県南部総合県民局農林水産部 (阿南)             |      |         |